

Matr.nr. 1 m.fl.
Bjergby By, Borup

FORTEGNELSE

over matrikelnumre i Randers kommune, for hvilke der efter den godkendte indflyvningsplan for Randers flyveplads i henhold til § 62, jf. § 65 i bekendtgørelse nr. 373 af 4. juni 1997 af lov om luftfart, skal ske forelæggelse for luftfartsvæsenet af projekter, der vil medføre luftfartshindringer på 25 meter over terræn eller mere:

Randers Bygrunde

Matr.nre 620a, 620b, 621, 622a, 622f, 622p, 623, 625, 813b, 877a, 877c, 878d, 878e, 964a, 964be, 964bf, 964bg, 964l, 964l, 965a, 965b, 965c, 965d, 965e, 965f, 965g, 965h, 965i, 965k, 967a, 967c, 967d, 967e, 968a, 968b, 968c, 970a, 971a, 971b, 972a, 972b, 973 og 1043.

Randers Markjorder

Matr.nre 1b, 1c, 12æ, 12aæ, 12ab, 12ac, 12ae, 12ag, 12ao, 12ap, 12aq, 12ar, 12as, 12at, 12au, 12av, 12ax, 12b, 12ba, 12c, 12d, 12e, 12f, 12g, 12h, 12i, 12k, 12m, 12n, 12o, 12p, 12q, 12r, 12s, 12t, 12u, 12v, 12x, 18a, 18d, 33a, 34c, 34l, 34q, 34r, 34s, 34t, 34u, 34v, 39g, 41c, 44a, 44b, 45, 49a, 49e, 50a, 50b, 50c, 51a, 51b, 51c, 52a, 52c, 55æ, 55ø, 55a, 55aæ, 55aø, 55aa, 55ab, 55af, 55ag, 55ah, 55ai, 55ak, 55al, 55am, 55an, 55ao, 55ap, 55aq, 55ar, 55as, 55at, 55au, 55av, 55ax, 55ay, 55az, 55bæ, 55bø, 55ba, 55bb, 55bc, 55bd, 55be, 55bf, 55bg, 55bh, 55bi, 55bk, 55bl, 55bm, 55bn, 55bo, 55bp, 55bq, 55br, 55bs, 55bt, 55bu, 55bv, 55bx, 55by, 55bz, 55c, 55cæ, 55cø, 55ca, 55cb, 55cc, 55cd, 55cf, 55cg, 55ch, 55ci, 55ck, 55cl, 55cm, 55cn, 55co, 55cp, 55cq, 55cr, 55cs, 55ct, 55cu, 55cv, 55cx, 55cy, 55cz, 55dæ, 55dø, 55da, 55db, 55dc, 55ea, 55eb, 55ec, 55ed, 55ee, 55g, 55h, 55r, 55s, 55t, 55x, 55y, 55z, 61a, 61b, 61c, 61d, 61f, 61g, 61h, 61i, 61k, 61l, 61m, 61o, 62b, 63c, 63d, 63e, 64b, 65æ, 65ø, 65a, 65aæ, 65aø, 65aa, 65ab, 65ac, 65ad, 65ae, 65af, 65ah, 65ai, 65ak, 65al, 65am, 65an, 65ao, 65ap, 65aq, 65ar, 65as, 65at, 65au, 65av, 65ax, 65ay, 65az, 65bæ, 65bø, 65ba, 65bb, 65bc, 65bd, 65be, 65bf, 65bt, 65bu, 65bv, 65bx, 65by, 65bz, 65cæ, 65cø, 65ca, 65cb, 65cc, 65cd, 65ce, 65cf, 65cg, 65ch, 65ci, 65ck, 65cl, 65cm, 65cn, 65co, 65cp, 65cq, 65cr, 65cs, 65ct, 65cu, 65cv, 65cx, 65cy, 65cz, 65dæ, 65dø, 65da, 65db, 65dc, 65dd, 65de, 65df, 65dg, 65dh, 65dk, 65dl, 65dm, 65dn, 65do, 65dp, 65dq, 65dr, 65ds, 65dt, 65du, 65dv, 65dy, 65dz, 65e, 65eæ, 65eø, 65ea, 65eb, 65ec, 65ed, 65ee, 65ef, 65eg, 65eh, 65ei, 65ek, 65el, 65em, 65en, 65eo, 65ep, 65eq, 65er, 65es, 65et, 65eu, 65ev, 65ex, 65ey, 65ez, 65fa, 65fb, 65fc, 65fd, 65fe, 65ff, 65fg, 65fh, 65fi, 65fk, 65fl, 65fm, 65fn, 65g, 65m, 65n, 65o, 65p, 65q, 65r, 65s, 65t, 65u, 65v, 65x, 65y, 65z, 75æ, 75ø, 75aæ, 75aø, 75aa, 75ag, 75ak, 75al, 75am, 75an, 75ao, 75ap, 75aq, 75ar, 75as, 75at, 75au, 75av, 75ax, 75ay, 75az, 75b, 75bæ, 75bø, 75ba, 75bb, 75bc, 75bd, 75be, 75bf, 75bg, 75bh, 75bi, 75bk, 75bl, 75bm, 75bn, 75bo, 75bp, 75bq, 75br, 75bs, 75bt, 75bu, 75bv, 75bx, 75by, 75bz, 75c, 75ca, 75cb, 75cc, 75cd, 75ce, 75cf, 75cg, 75ch, 75ci, 75ck, 75d, 75i, 75k, 75l, 75m, 75n, 75o, 75p, 75q, 75r, 75s, 75t, 75u, 75v, 75x, 75y, 75z, 76a, 76b, 76c, 76d, 76e, 78a, 78b, 80a, 80b, 80f, 80g, 81a, 81f, 81g, 81h, 81i, 81k, 81l, 81n, 81o, 81q, 81r, 81s, 81t, 82æ, 82ø, 82a, 82aæ, 82aø,

82aa, 82ab, 82ac, 82ad, 82ae, 82af, 82ag, 82ah, 82ai, 82ak, 82al, 82am, 82an, 82ao, 82ap, 82aq, 82ar, 82as, 82au, 82av, 82ax, 82ay, 82az, 82b, 82bb, 82bc, 82bd, 82be, 82bf, 82bg, 82bh, 82bi, 82e, 82g, 82h, 82i, 82k, 82l, 82m, 82n, 82o, 82p, 82q, 82r, 82s, 82t, 82u, 82v, 82x, 82y, 82z, 83æ, 83ø, 83a, 83aa, 83ab, 83ac, 83ad, 83ae, 83af, 83ag, 83ai, 83d, 83e, 83f, 83g, 83h, 83i, 83k, 83l, 83m, 83n, 83o, 83p, 83q, 83r, 83s, 83t, 83u, 83v, 83x, 83y, 83z, 84æ, 84ø, 84a, 84aa, 84ab, 84c, 84d, 84e, 84g, 84k, 84u, 84v, 84x, 84y, 84z, 85a, 85c, 85e, 88a, 88b, 88c, 88d, 88e, 88f, 88g, 88h, 88i, 88k, 88l, 88m, 88o, 88p, 88s, 88t, 88u, 88v, 88x, 88y, 88z, 92æ, 92ø, 92a, 92aæ, 92aø, 92aa, 92ab, 92ac, 92ad, 92ae, 92af, 92ag, 92ah, 92ai, 92ak, 92al, 92am, 92an, 92ao, 92ap, 92aq, 92ar, 92as, 92at, 92au, 92av, 92ax, 92ay, 92az, 92b, 92ba, 92bb, 92bc, 92bd, 92be, 92bf, 92bg, 92bh, 92bi, 92bk, 92bl, 92bm, 92bn, 92bo, 92bp, 92bq, 92br, 92c, 92d, 92e, 92f, 92g, 92h, 92i, 92k, 92l, 92m, 92n, 92o, 92p, 92q, 92r, 92s, 92t, 92u, 92v, 92x, 92y, 92z, 95æ, 95ø, 95a, 95aæ, 95aø, 95aa, 95ab, 95ac, 95ad, 95ae, 95af, 95ag, 95ah, 95ai, 95ak, 95al, 95am, 95an, 95ao, 95ap, 95aq, 95ar, 95as, 95at, 95au, 95av, 95ax, 95ay, 95az, 95ba, 95bb, 95bc, 95bd, 95be, 95bf, 95bg, 95bh, 95bi, 95bk, 95bl, 95bm, 95bn, 95bo, 95bp, 95bq, 95bs, 95bt, 95c, 95d, 95g, 95h, 95i, 95k, 95l, 95m, 95p, 95q, 95r, 95s, 95t, 95u, 95v, 95x, 95y, 95z, 97ø, 97a, 97ae, 97af, 97ag, 97ak, 97b, 97e, 97g, 97k, 97p, 97q, 97r, 97t, 97u, 97x, 98aa, 98ab, 98ad, 98ag, 98b, 98c, 98f, 98h, 98i, 98k, 98m, 98q, 98t, 98u, 99a, 99c, 99d, 99g, 99h, 99i, 99k, 99l, 100æ, 100ø, 100a, 100aa, 100ab, 100ac, 100ad, 100ae, 100af, 100ag, 100ah, 100ai, 100ak, 100al, 100am, 100an, 100ao, 100ap, 100b, 100d, 100e, 100f, 100g, 100h, 100i, 100k, 100l, 100m, 100n, 100o, 100p, 100q, 100r, 100s, 100t, 100u, 100v, 100x, 100y, 100z, 102æ, 102ø, 102a, 102aa, 102ab, 102ac, 102ad, 102ae, 102af, 102ag, 102ah, 102ai, 102ak, 102al, 102am, 102an, 102ao, 102ap, 102aq, 102ar, 102as, 102at, 102au, 102av, 102ax, 102ay, 102az, 102c, 102h, 102i, 102k, 102l, 102m, 102n, 102o, 102p, 102q, 102r, 102s, 102t, 102u, 102v, 102x, 102y, 102z, 103a, 103b, 103c, 103f, 103g, 103h, 103i, 103k, 103l, 103m, 103n, 103o, 104æ, 104a, 104aa, 104ab, 104ac, 104ad, 104b, 104c, 104d, 104e, 104f, 104g, 104h, 104i, 104k, 104l, 104m, 104n, 104o, 104q, 104r, 104s, 104t, 104u, 104v, 104x, 104y, 104z, 107æ, 107ø, 107a, 107aa, 107ac, 107ad, 107ae, 107af, 107ag, 107ah, 107ai, 107ak, 107al, 107am, 107ao, 107aq, 107b, 107c, 107d, 107e, 107f, 107g, 107h, 107i, 107k, 107l, 107m, 107n, 107o, 107p, 107q, 107r, 107s, 107t, 107u, 107v, 107x, 107y, 107z, 108æ, 108ø, 108a, 108aa, 108ab, 108ac, 108ad, 108ae, 108af, 108ag, 108ah, 108ai, 108ak, 108al, 108b, 108c, 108d, 108e, 108f, 108g, 108h, 108i, 108k, 108l, 108m, 108o, 108p, 108q, 108r, 108s, 108t, 108u, 108v, 108x, 108y, 108z, 110b, 110c, 111æ, 111ø, 111a, 111ai, 111c, 111d, 111f, 111h, 111i, 111k, 111l, 111m, 111n, 111o, 111p, 111q, 111r, 111s, 111t, 111u, 111v, 111x, 111y, 112æ, 112ø, 112a, 112aæ, 112aø, 112aa, 112ab, 112ac, 112ad, 112ae, 112af, 112ag, 112ah, 112ai, 112ak, 112al, 112am, 112ao, 112ap, 112aq, 112ar, 112as, 112at, 112au, 112ax, 112az, 112ba, 112bc, 112bf, 112bi, 112bl, 112bm, 112bn, 112bo, 112c, 112d, 112e, 112f, 112g, 112h, 112i, 112k, 112l, 112m, 112n, 112o, 112q, 112r, 112s, 112t, 112u, 112v, 112x, 112y, 112z, 113c, 113d, 114b, 114c, 114d, 114e, 114f, 114g, 114h, 114i, 114k, 114l, 114m, 114n, 114o, 114p, 114q, 114r, 114s, 114t, 114v, 115æ, 115ø, 115a, 115aa, 115ab, 115ac, 115ad, 115ae, 115af, 115i, 115l, 115n, 115p, 115q, 115r, 115s, 115t, 115u, 115v, 115x, 115y, 115z, 116æ, 116ø, 116a, 116aæ, 116aø, 116aa, 116ab, 116ac, 116ad, 116ae, 116af, 116ag, 116ah, 116ai, 116ak, 116al, 116am, 116an, 116ao, 116ap, 116aq, 116av, 116az, 116b, 116c, 116e, 116f, 116g, 116h, 116i, 116k, 116l, 116m, 116o, 116q, 116r, 116s, 116t, 116u, 116v, 116x, 116z, 117æ, 117a, 117aa, 117h, 117i, 117k, 117l, 117m, 117n, 117o, 117p, 117q, 117r, 117s, 117t, 117u, 117v, 117x, 117y, 117z, 118a, 118b, 118c, 118d, 118e, 119i, 119k, 119l, 119m, 119n, 119o, 119q, 119r, 119s, 119t, 119u, 119v, 119x, 119y, 119z, 120æ, 120ø, 120a, 120aa, 120ab, 120b, 120c, 120d, 120e, 120f, 120g, 120h, 120i, 120k, 120l, 120m, 120r, 120s, 120t, 120u, 120v, 120x, 120y, 120z, 121a, 121b, 121c, 121d, 121e, 121f, 121g, 121h, 121i, 121k, 121l, 121m, 121n, 121o, 121p, 122a, 122b,

122c, 122d, 122e, 122f, 122i, 122k, 122l, 122m, 122n, 122o, 122p, 122q, 122r, 122s, 123b,
123c, 123i, 123k, 123l, 123m, 123n, 123o, 123p, 123q, 123r, 123s, 123t, 123u, 123v, 123x,
124æ, 124ø, 124a, 124aa, 124ab, 124ac, 124b, 124c, 124d, 124e, 124f, 124g, 124h, 124i,
124k, 124l, 124m, 124n, 124o, 124p, 124q, 124r, 124s, 124t, 124u, 124v, 124x, 124y, 124z,
125a, 125c, 125g, 126a, 126b, 126c, 126d, 128a, 128h, 128i, 128k, 128l, 128n, 128o, 129b,
129c, 129d, 129e, 129f, 131a, 131b, 131c, 131d, 131e, 131f, 131h, 131i, 131k, 131l, 131m,
131n, 133a, 133b, 133c, 133d, 133f, 133h, 133i, 133k, 133l, 133n, 133o, 133p, 134a, 134b,
134c, 134d, 134e, 134f, 134g, 134k, 135a, 135b, 136a, 136b, 136c, 136d, 137a, 138b, 138c,
138d, 138e, 138f, 138g, 138h, 138i, 138k, 138l, 138m, 138o, 138p, 138q, 139a, 139b, 139c,
139d, 139e, 139f, 139g, 139h, 139i, 139k, 139l, 139m, 139n, 139o, 139p, 139q, 139r, 140æ,
140ø, 140a, 140aa, 140ab, 140ac, 140ae, 140af, 140ag, 140ah, 140ai, 140ak, 140al,
140am, 140an, 140ao, 140ap, 140aq, 140ar, 140as, 140at, 140au, 140f, 140g, 140h, 140i,
140k, 140l, 140m, 140n, 140o, 140p, 140q, 140r, 140s, 140t, 140u, 140v, 140x, 140y, 140z,
141c, 141e, 141g, 142a, 142b, 142c, 142d, 142f, 142g, 142h, 142i, 142l, 142o, 142p, 142q,
142r, 142s, 142t, 142u, 144a, 144b, 144c, 144d, 144e, 144f, 144g, 144h, 144i, 144k, 144l,
144m, 144n, 144o, 144p, 144q, 144r, 144u, 145a, 145b, 145c, 145d, 145e, 145f, 145g,
145h, 145i, 145k, 145l, 145m, 145n, 145o, 145p, 146a, 146b, 146c, 147a, 147b, 147c, 147d,
147l, 148a, 148b, 148l, 148m, 148n, 148o, 148p, 148r, 148s, 155æ, 155ø, 155a, 155aæ,
155aø, 155aa, 155ab, 155ac, 155ad, 155ae, 155af, 155ag, 155ah, 155ai, 155ak, 155al,
155am, 155an, 155ao, 155ap, 155at, 155au, 155av, 155ax, 155ay, 155az, 155ba, 155bb,
155bc, 155bd, 155be, 155bf, 155bg, 155bh, 155bi, 155bk, 155bl, 155bm, 155bn, 155bo,
155bp, 155bq, 155br, 155bs, 155bt, 155bu, 155bv, 155bx, 155c, 155ca, 155cb, 155cc,
155cd, 155d, 155e, 155f, 155g, 155h, 155i, 155n, 155o, 155p, 155r, 155s, 155t, 155u, 155v,
155x, 155y, 155z, 157e, 157f, 157g, 157h, 157i, 159a, 159b, 162æ, 162ø, 162a, 162aø,
162ab, 162ac, 162ad, 162ae, 162af, 162ag, 162ah, 162ak, 162al, 162am, 162an, 162ao,
162ap, 162aq, 162ar, 162as, 162at, 162av, 162ax, 162az, 162b, 162ba, 162c, 162e, 162f,
162g, 162h, 162i, 162k, 162m, 162n, 162p, 162q, 162s, 162u, 162v, 162x, 162y, 162z,
163æ, 163ø, 163ac, 163ae, 163af, 163ag, 163b, 163d, 163f, 163g, 163h, 163i, 163n, 163o,
163p, 163q, 163s, 163x, 164a, 164ab, 164ad, 164ae, 164af, 164ah, 164b, 164c, 164d, 164k,
164l, 164m, 164q, 164v, 164x, 164y, 165æ, 165ø, 165a, 165ab, 165ad, 165ae, 165ag,
165ah, 165ak, 165al, 165am, 165an, 165ap, 165aq, 165ar, 165at, 165av, 165ax, 165c,
165d, 165e, 165f, 165g, 165h, 165i, 165k, 165l, 165n, 165o, 165r, 165s, 165u, 165v, 165x,
165y, 165z, 168a, 168e, 168g, 168h, 168i, 168k, 168n, 168o, 168p, 168q, 168s, 168x, 169a,
169b, 169c, 169d, 169e, 169f, 169g, 169h, 169i, 169k, 169l, 169m, 169n, 169o, 170c, 170d,
170e, 170g, 170h, 170k, 170l, 170m, 170n, 170o, 170p, 170q, 170s, 171a, 171b, 171f, 171g,
171h, 171i, 171k, 171l, 171m, 171n, 171o, 172a, 172b, 172c, 172d, 172e, 172f, 172g, 172h,
172i, 172k, 172l, 172m, 172n, 172o, 172p, 172q, 172r, 172s, 173b, 173c, 173d, 173e, 173f,
173h, 173i, 173k, 174a, 174b, 174q, 174r, 174s, 175l, 175m, 177a, 177c, 177d, 177e, 177f,
177g, 177h, 177i, 178a, 178b, 178f, 178g, 178h, 178i, 178k, 178l, 178m, 178n, 178o, 178v,
178x, 179a, 179b, 179c, 179d, 179e, 179f, 179g, 179h, 179i, 179k, 179l, 179m, 179n, 179o,
179p, 180a, 180b, 180f, 180g, 180i, 180k, 180u, 181a, 181b, 181c, 181d, 181e, 181f, 181g,
181i, 181k, 181l, 181m, 181n, 181o, 182a, 182b, 182e, 182g, 182h, 182i, 182k, 182l, 182m,
182n, 182o, 183aø, 183aq, 183ar, 183as, 183at, 183au, 183b, 183bg, 183bh, 183bi, 183bk,
183bl, 183bm, 183bn, 183bo, 183bp, 183bq, 183br, 183bs, 183bt, 183c, 183e, 183g, 183o,
183q, 183r, 183s, 183t, 183u, 183v, 183x, 184a, 184d, 184e, 184f, 184g, 184h, 186c, 186d,
186e, 186g, 186h, 186i, 186k, 186l, 186m, 186n, 186o, 186p, 186q, 186r, 186s, 187f, 187g,
187h, 187i, 187k, 188a, 188c, 188e, 188f, 188g, 188h, 188i, 188k, 188l, 188m, 188n, 188o,
188p, 188q, 188r, 188s, 188t, 188u, 188v, 189b, 189c, 189d, 189e, 189f, 189g, 189h, 189i,
189l, 190a, 190b, 191a, 191b, 191c, 191d, 191e, 191f, 191g, 191h, 192l, 192m, 192n, 192p,
192q, 192s, 193ø, 193a, 193i, 193k, 193l, 193m, 193n, 193o, 193p, 193q, 193r, 193s, 193t,

193u, 193v, 194a, 194b, 194c, 194d, 194e, 194f, 195a, 195b, 195c, 195d, 195e, 195f, 196b, 196c, 196e, 196g, 197a, 197b, 197c, 197d, 197e, 197f, 197g, 197h, 197i, 197k, 197l, 197m, 197n, 197o, 197p, 197q, 198b, 198d, 198e, 198f, 198g, 198h, 198i, 200a, 200b, 200c, 200d, 200e, 200f, 200g, 201a, 201b, 201c, 201d, 201e, 204b, 204d, 204e, 204f, 205b, 205e, 205f, 206a, 206c, 206d, 206e, 206i, 206k, 206l, 206m, 206n, 206o, 206p, 206q, 206r, 206s, 206t, 206u, 206v, 206x, 206y, 206z, 207b, 207f, 208b, 208c, 208d, 208f, 208i, 209a, 210b, 212a, 212c, 212d, 212e, 212f, 212g, 212h, 212k, 212l, 213a, 213b, 213c, 213d, 213e, 213f, 213g, 213i, 213k, 213l, 213m, 213n, 213o, 213u, 213x, 213y, 214a, 214c, 214d, 214e, 214f, 214g, 214h, 214m, 214n, 214o, 214p, 215a, 215b, 215g, 215h, 215i, 217b, 217c, 217d, 217e, 217f, 217g, 217h, 217i, 217r, 218a, 218b, 218d, 218e, 218f, 218g, 218h, 218k, 219a, 220b, 220c, 220d, 220e, 220f, 220g, 220h, 220i, 221æ, 221ø, 221b, 221c, 221d, 221e, 221f, 221g, 221h, 221i, 221k, 221l, 221m, 221n, 221o, 221p, 221q, 221r, 221u, 221v, 221x, 221y, 221z, 222b, 222c, 222d, 222e, 222f, 222g, 222h, 222i, 222k, 222n, 223a, 223c, 223d, 223e, 223f, 223k, 223l, 223m, 223n, 223o, 223p, 223q, 223r, 223s, 223t, 223u, 223v, 223x, 223z, 224æ, 224a, 224b, 224c, 224d, 224e, 224f, 224g, 224h, 224i, 224k, 224l, 224m, 224n, 224o, 224p, 224q, 224r, 224s, 224t, 224u, 224v, 224x, 224y, 224z, 225b, 225c, 226, 227a, 228a, 228b, 229, 231a, 231b, 231d, 231e, 231f, 231g, 231m, 231n, 231p, 231r, 233a, 233b, 233c, 233d, 233e, 233f, 234b, 235a, 236a, 236b, 236c, 236d, 236e, 236i, 237a, 237b, 237c, 238, 240b, 240c, 240d, 240e, 240f, 240g, 240h, 240i, 241æ, 241ø, 241aa, 241ab, 241b, 241c, 241d, 241e, 241f, 241g, 241h, 241i, 241k, 241l, 241m, 241n, 241o, 241p, 241q, 241r, 241s, 241t, 241u, 241v, 241x, 241y, 241z, 242b, 242c, 242d, 242g, 242h, 243a, 243b, 243e, 243f, 243g, 244a, 244b, 245b, 245d, 245e, 245h, 247a, 247b, 247d, 247e, 247g, 247h, 247i, 247k, 247l, 247m, 247n, 247o, 247p, 248c, 248e, 248f, 249a, 249b, 250a, 250d, 250e, 250f, 250g, 251, 252, 253a, 253b, 254b, 254c, 255a, 256a, 256b, 256c, 257a, 257e, 257i, 257l, 257m, 257n, 257o, 258c, 259b, 259c, 259d, 259f, 259h, 261b, 261c, 262b, 262c, 262d, 262e, 262f, 263a, 263d, 264a, 264b, 264c, 264e, 265a, 265b, 265e, 265g, 266a, 266c, 267a, 267c, 267d, 267e, 267f, 267g, 267h, 267i, 267k, 268, 270, 272a, 272b, 273a, 273b, 274, 275b, 276, 277a, 277b, 279a, 279d, 281, 284a, 284b, 284c, 284d, 284e, 288a, 288b, 288c, 288d, 290a, 296a, 296b, 296c, 297, 298, 299, 303a, 303b, 303c, 305, 306a, 306c, 306d, 309b, 310a, 310b, 311a, 311b, 312, 313a, 313b, 314a, 315a, 315b, 315c, 316a, 316b, 316c, 316e, 317a, 317b, 317d, 319b, 319h, 319i, 319k, 319l, 319m, 319n, 319o, 319p, 319q, 319r, 319s, 319u, 320b, 320c, 321b, 321c, 321d, 321e, 322a, 322c, 322d, 322e, 322f, 322g, 323a, 323e, 324a, 324b, 325b, 329a, 335a, 335c, 336a, 336b, 336c, 336e, 336f, 336g, 336h, 336i, 336k, 336l, 337a, 337b, 337h, 338a, 338b, 338d, 338e, 340a, 340b, 342a, 342c, 344a, 344d, 344h, 345a, 345b, 345c, 345d, 345e, 345f, 345g, 345h, 345i, 345m, 345n, 345p, 347a, 347b, 348a, 351a, 352a, 353c, 353d, 354c, 354d, 355b, 355d, 356a, 356b, 357c, 357d, 358a, 359a, 359d, 359f, 361d, 364b, 372a, 372b, 372c, 372d, 375b, 375c, 375d, 382a, 382b, 382c, 382d, 383a, 383b, 384a, 384b, 385a, 385c, 386a, 386b, 387a, 387b, 388a, 388b, 389a, 389b, 389c, 390a, 390c, 390d, 390e, 391a, 391b, 391c, 392a, 392b, 392d, 393a, 393b, 394a, 394b, 394d, 395a, 395b, 395c, 395d, 395e, 396a, 396b, 396d, 397a, 397b, 397c, 397d, 397f, 398a, 398b, 398f, 398g, 399a, 399c, 399d, 400a, 400b, 401a, 402c, 403, 405c, 405f, 405g, 406b, 406c, 406e, 406i, 407c, 407d, 407e, 407f, 407g, 407i, 407k, 408a, 408b, 408c, 408e, 408f, 408g, 408h, 408i, 408l, 408n, 413g, 413h, 413i, 413k, 414o, 418b, 418c, 418d, 418e, 418f, 418g, 418h, 418i, 418k, 418l, 418m, 418n, 418o, 418p, 418r, 418s, 418t, 418u, 418v, 421a, 421ah, 421as, 421c, 421ch, 421dæ, 421dv, 421dz, 421em, 421en, 421eo, 421er, 421ex, 421ez, 423æ, 423ø, 423a, 423aæ, 423aø, 423aa, 423ab, 423ac, 423ad, 423ae, 423af, 423ag, 423ah, 423ai, 423ak, 423al, 423am, 423an, 423ao, 423ap, 423aq, 423ar, 423as, 423at, 423au, 423av, 423az, 423b, 423ba, 423bb, 423bc, 423bd, 423be, 423bf, 423bg, 423bh, 423bi, 423c, 423d, 423e, 423f, 423g, 423h, 423i, 423k, 423l, 423q, 423r, 423s, 423t, 423u, 423v, 423x, 423y, 423z, 424æ, 424ø, 424aa, 424ab, 424ac, 424ad, 424ai,

6

424ak, 424al, 424am, 424an, 424ao, 424ap, 424aq, 424ar, 424as, 424at, 424au, 424av, 424ax, 424b, 424d, 424e, 424f, 424g, 424h, 424i, 424k, 424l, 424m, 424n, 424o, 424p, 424q, 424r, 424s, 424t, 424u, 424v, 424x, 424y, 424z, 430æ, 430ø, 430a, 430aæ, 430aø, 430aa, 430ab, 430ac, 430ad, 430ae, 430af, 430ag, 430ah, 430ai, 430ak, 430al, 430am, 430an, 430ao, 430ap, 430aq, 430as, 430at, 430au, 430av, 430ax, 430ay, 430az, 430b, 430ba, 430bb, 430bc, 430bd, 430be, 430bf, 430bg, 430bh, 430bi, 430bk, 430bl, 430bm, 430c, 430d, 430e, 430f, 430g, 430h, 430i, 430k, 430l, 430m, 430n, 430o, 430p, 430q, 430r, 430s, 430t, 430u, 430v, 430x, 430y, 430z, 431a, 431c, 431d, 431e, 431f, 431g, 431h, 431i, 431k, 431l, 431m, 431n, 431o, 431p, 431q, 431r, 433d, 433e, 433f, 434d, 434f, 434g, 435a, 435b, 435c, 435d, 435e, 435f, 435g, 435h, 435i, 435k, 435p, 435q, 435r, 435s, 435t, 435u, 435v, 437a, 437c, 437d, 437e, 437f, 437g, 437h, 437i, 437k, 437n, 437o, 437p, 437q, 437r, 437s, 437t, 437u, 437v, 437x, 437y, 438æ, 438ø, 438aa, 438ab, 438c, 438d, 438e, 438f, 438g, 438h, 438i, 438k, 438l, 438m, 438n, 438o, 438p, 438q, 438r, 438s, 438t, 438u, 438v, 438x, 438y, 438z, 439e, 439h, 439n, 440æ, 440a, 440aæ, 440aø, 440aa, 440ab, 440ac, 440ad, 440ae, 440af, 440ag, 440ah, 440ai, 440ak, 440al, 440am, 440an, 440ao, 440ap, 440aq, 440ar, 440as, 440ax, 440az, 440b, 440c, 440d, 440f, 440g, 440i, 440r, 440s, 440t, 440u, 440v, 440x, 440y, 440z, 441a, 441b, 441c, 441d, 441f, 441i, 441k, 441l, 441m, 441o, 441q, 441r, 446æ, 446ø, 446a, 446aa, 446ab, 446ac, 446ad, 446ae, 446ag, 446ah, 446am, 446ao, 446ap, 446aq, 446ar, 446as, 446at, 446au, 446b, 446c, 446d, 446e, 446f, 446g, 446h, 446i, 446k, 446m, 446o, 446p, 446q, 446r, 446s, 446t, 446u, 446x, 446y, 446z, 447ø, 447a, 447aæ, 447aø, 447aa, 447ab, 447ac, 447ad, 447ae, 447ag, 447ah, 447ak, 447an, 447ao, 447ap, 447aq, 447as, 447at, 447au, 447av, 447ax, 447ay, 447az, 447bæ, 447ba, 447bb, 447bc, 447bd, 447be, 447bf, 447bg, 447bh, 447bl, 447bm, 447bn, 447bq, 447bs, 447bt, 447bu, 447bv, 447bx, 447by, 447bz, 447cæ, 447cø, 447ca, 447cb, 447cc, 447cd, 447ce, 447ck, 447cl, 447cm, 447co, 447cp, 447cr, 447cs, 447cu, 447cv, 447cx, 447cy, 447f, 447g, 447h, 447i, 447m, 447p, 447q, 447t, 447u, 447v, 447y, 448aa, 448ab, 448ac, 448ad, 448ae, 448af, 448ag, 448ah, 448ai, 448ak, 448b, 448c, 448d, 448e, 448f, 448g, 448h, 448k, 448l, 448m, 448n, 448o, 448q, 448r, 448s, 448t, 448u, 448v, 448x, 448z, 449b, 449i, 449z, 450a, 450aæ, 450aa, 450am, 450ar, 450as, 450at, 450au, 450av, 450e, 450f, 450g, 450h, 450i, 450k, 450l, 450m, 450n, 450o, 451æ, 451ø, 451aa, 451ab, 451ae, 451ai, 451ak, 451al, 451ap, 451aq, 451ar, 451as, 451au, 451az, 451bæ, 451ba, 451bb, 451bc, 451bd, 451be, 451bf, 451bh, 451bi, 451bk, 451bl, 451bm, 451bp, 451br, 451bs, 451by, 451bz, 451c, 451ca, 451cb, 451cc, 451cd, 451ce, 451cf, 451cg, 451ch, 451co, 451cp, 451cq, 451cs, 451ct, 451cu, 451cv, 451cx, 451cy, 451cz, 451e, 451k, 451m, 451q, 451s, 451t, 451v, 451x, 451y, 451z, 456æ, 456a, 456aa, 456ac, 456ag, 456ai, 456ak, 456c, 456d, 456f, 456g, 456h, 456i, 456n, 456o, 456p, 456q, 456s, 456t, 456y, 459a, 459b, 459c, 459e, 459g, 459h, 460a, 460c, 460d, 460f, 460g, 460h, 460i, 460k, 460m, 460n, 460o, 460r, 463a, 463b, 463c, 463g, 463l, 463m, 463o, 463p, 465a, 465e, 467a, 467d, 468æ, 468ø, 468a, 468aa, 468c, 468d, 468e, 468f, 468g, 468h, 468i, 468k, 468l, 468m, 468n, 468o, 468p, 468q, 468r, 468s, 468t, 468u, 468v, 468x, 468y, 468z, 469æ, 469ø, 469aæ, 469aø, 469aa, 469ab, 469ad, 469ae, 469af, 469ag, 469ah, 469ai, 469ak, 469al, 469am, 469an, 469ao, 469ap, 469aq, 469ar, 469as, 469at, 469au, 469av, 469ax, 469ay, 469az, 469b, 469ba, 469bc, 469bd, 469be, 469bf, 469bg, 469bh, 469bi, 469bk, 469bl, 469bm, 469bn, 469bo, 469bp, 469bq, 469br, 469c, 469d, 469e, 469f, 469g, 469h, 469i, 469k, 469l, 469q, 469r, 469s, 469y, 469z, 471æ, 471ø, 471aæ, 471aø, 471aa, 471ab, 471ac, 471ad, 471ae, 471af, 471ag, 471ah, 471ai, 471al, 471am, 471an, 471ao, 471ap, 471aq, 471ar, 471as, 471at, 471au, 471av, 471ax, 471ay, 471az, 471b, 471bæ, 471bø, 471ba, 471bb, 471bc, 471bd, 471be, 471bf, 471bg, 471bh, 471bi, 471bk, 471bl, 471bm, 471bn, 471bo, 471bp, 471bq, 471br, 471bs, 471bt, 471bu, 471bv, 471bx, 471by, 471bz, 471d, 471e, 471f, 471g, 471h, 471i, 471k, 471l, 471m, 471n, 471o, 471p, 471q, 471r, 471s, 471t, 471u, 471v, 471x, 471y, 471z,

7
472æ, 472ø, 472a, 472aæ, 472aø, 472aa, 472ab, 472ac, 472ad, 472ae, 472af, 472ag,
472ah, 472ai, 472ak, 472al, 472am, 472ap, 472aq, 472ar, 472as, 472at, 472au, 472av,
472ax, 472ay, 472az, 472ba, 472bb, 472bc, 472bd, 472be, 472bf, 472bg, 472bh, 472bi,
472bk, 472bl, 472bm, 472bn, 472bo, 472bp, 472bq, 472br, 472bs, 472bt, 472c, 472d, 472e,
472f, 472g, 472h, 472i, 472k, 472l, 472m, 472n, 472o, 472p, 472q, 472r, 472s, 472t, 472u,
472v, 472x, 472y, 472z, 477æ, 477ø, 477a, 477aæ, 477aø, 477aa, 477ab, 477ac, 477ad,
477ae, 477af, 477ag, 477ah, 477ai, 477ak, 477al, 477am, 477an, 477ao, 477ap, 477aq,
477ar, 477at, 477az, 477ba, 477bb, 477bc, 477bd, 477be, 477bf, 477bg, 477bh, 477bi,
477bk, 477bl, 477bm, 477bn, 477bo, 477bp, 477br, 477c, 477d, 477e, 477f, 477g, 477h,
477i, 477k, 477l, 477m, 477n, 477o, 477p, 477q, 477r, 477s, 477t, 477u, 477v, 477x, 477y,
477z, 478d, 478l, 479æ, 479ø, 479a, 479aa, 479ad, 479ae, 479af, 479ag, 479ah, 479ai,
479ak, 479al, 479am, 479an, 479ao, 479ap, 479aq, 479ar, 479as, 479at, 479au, 479av,
479ax, 479ay, 479az, 479f, 479g, 479k, 479o, 479p, 479q, 479r, 479s, 479v, 479x, 479y,
481b, 481c, 481d, 481h, 481m, 481n, 482æ, 482ø, 482a, 482aæ, 482aø, 482aa, 482ab,
482ac, 482ad, 482ae, 482af, 482ag, 482ah, 482ai, 482ak, 482am, 482an, 482ao, 482ap,
482aq, 482ar, 482as, 482at, 482au, 482av, 482ax, 482ay, 482az, 482b, 482bæ, 482bø,
482ba, 482bb, 482bc, 482bd, 482be, 482bg, 482bh, 482bi, 482bk, 482bm, 482bn, 482bo,
482bp, 482bq, 482br, 482bs, 482bt, 482bu, 482bv, 482bx, 482by, 482bz, 482c, 482cæ,
482cø, 482ca, 482cb, 482cc, 482cd, 482ce, 482cf, 482cg, 482ch, 482ci, 482ck, 482cl,
482cm, 482cn, 482co, 482cp, 482cq, 482cr, 482cs, 482ct, 482cu, 482cv, 482cx, 482cy,
482cz, 482d, 482dæ, 482dø, 482da, 482db, 482dc, 482dd, 482de, 482df, 482dg, 482dh,
482di, 482dk, 482dl, 482dm, 482dn, 482do, 482dp, 482dq, 482dr, 482ds, 482dt, 482du,
482dv, 482dx, 482dy, 482dz, 482e, 482eæ, 482ea, 482eb, 482ec, 482ed, 482ee, 482ef,
482eg, 482ei, 482ek, 482el, 482eo, 482es, 482et, 482ev, 482ex, 482ey, 482ez, 482f, 482fa,
482fb, 482fc, 482fd, 482fe, 482ff, 482fg, 482fh, 482fi, 482fk, 482fl, 482fm, 482fn, 482fo,
482fp, 482fq, 482fr, 482fs, 482ft, 482fu, 482g, 482h, 482i, 482k, 482l, 482m, 482n, 482o,
482p, 482q, 482r, 482s, 482t, 482u, 482v, 482x, 482z, 483a, 483b, 483d, 483e, 483f, 483g,
483m, 485e, 485f, 485g, 485h, 485l, 485n, 485o, 485p, 485q, 485r, 485t, 485u, 485v, 486a,
486aæ, 486aø, 486ac, 486ag, 486ai, 486ak, 486am, 486ao, 486ap, 486ar, 486as, 486af,
486au, 486av, 486ax, 486ay, 486ba, 486bb, 486bc, 486bd, 486bf, 486c, 486q, 486t, 486y,
486v, 489c, 489d, 489e, 490a, 490b, 490d, 490e, 490h, 491b, 491h, 493b, 493d, 493f, 493l,
494æ, 494ø, 494a, 494aa, 494ab, 494ad, 494ae, 494af, 494h, 494n, 494o, 494p, 494q,
494r, 494s, 494t, 494u, 494v, 494z, 495a, 495b, 495c, 495f, 495h, 495i, 495k, 495l, 495m,
495n, 495o, 495p, 495q, 495r, 495s, 497æ, 497ø, 497a, 497aa, 497ab, 497ac, 497ad,
497ae, 497ag, 497ah, 497ai, 497an, 497ao, 497aq, 497ar, 497as, 497at, 497au, 497av,
497b, 497bb, 497bc, 497bd, 497be, 497bf, 497bg, 497bh, 497bi, 497bk, 497bl, 497bm,
497bn, 497bo, 497bp, 497c, 497d, 497e, 497k, 497m, 497o, 497p, 497r, 497t, 497u, 497x,
498ø, 498aa, 498ab, 498ac, 498ad, 498ae, 498af, 498ag, 498ah, 498ai, 498ak, 498al,
498am, 498an, 498ao, 498ap, 498aq, 498ar, 498as, 498at, 498au, 498av, 498ax, 498ay,
498b, 498d, 498f, 498h, 498i, 498k, 498m, 498p, 498r, 498s, 498x, 501c, 502, 503a, 503b,
503g, 503h, 503i, 503l, 503m, 503o, 503r, 504b, 504c, 504d, 506a, 506aa, 506ad, 506b,
506d, 506n, 506p, 506q, 506r, 506s, 506u, 506v, 506x, 506y, 506z, 507a, 507b, 507d, 507g,
508c, 508d, 508e, 508g, 508k, 508l, 508m, 508n, 508p, 508q, 508r, 508t, 508y, 508z, 510æ,
510ø, 510aæ, 510aø, 510aa, 510ab, 510ac, 510ad, 510ae, 510af, 510ag, 510ah, 510ai,
510ak, 510al, 510am, 510an, 510aq, 510ar, 510as, 510at, 510au, 510av, 510ax, 510ay,
510az, 510b, 510bæ, 510bø, 510ba, 510bb, 510bc, 510bd, 510be, 510bf, 510bg, 510bh,
510bi, 510bq, 510bs, 510bt, 510bu, 510bv, 510bx, 510by, 510bz, 510c, 510ca, 510cb,
510cc, 510cd, 510ce, 510cf, 510e, 510f, 510g, 510h, 510i, 510k, 510l, 510n, 510o, 510p,
510q, 510r, 510s, 510t, 510u, 510v, 510x, 510y, 510z, 511c, 512c, 513c, 516æ, 516ø,
516aa, 516ab, 516ac, 516ad, 516ae, 516af, 516ag, 516ah, 516ai, 516ak, 516al, 516am,

8

516an, 516ao, 516ap, 516aq, 516ar, 516as, 516b, 516c, 516d, 516e, 516f, 516g, 516h, 516i, 516k, 516l, 516m, 516n, 516p, 516q, 516r, 516s, 516t, 516u, 516v, 516x, 516y, 516z, 517æ, 517ø, 517a, 517aa, 517ab, 517ac, 517ad, 517ae, 517af, 517c, 517d, 517e, 517f, 517g, 517h, 517i, 517k, 517l, 517m, 517n, 517o, 517p, 517q, 517r, 517s, 517t, 517u, 517v, 517x, 517y, 517z, 527æ, 527ø, 527a, 527aæ, 527aø, 527aa, 527ab, 527ac, 527ae, 527af, 527ag, 527ah, 527ai, 527ak, 527al, 527am, 527an, 527ao, 527ap, 527aq, 527ar, 527as, 527at, 527au, 527av, 527ax, 527ay, 527az, 527bæ, 527bø, 527ba, 527bb, 527bc, 527bd, 527be, 527bf, 527bg, 527bh, 527bi, 527bk, 527bl, 527bm, 527bn, 527bo, 527bp, 527bq, 527br, 527bs, 527bt, 527bu, 527bv, 527bx, 527by, 527bz, 527c, 527cæ, 527cø, 527ca, 527cb, 527cc, 527cd, 527ce, 527cf, 527cg, 527ch, 527ci, 527ck, 527cl, 527cm, 527cn, 527co, 527cp, 527cq, 527cr, 527cs, 527ct, 527cu, 527cv, 527cx, 527cy, 527cz, 527d, 527da, 527db, 527dc, 527dd, 527de, 527df, 527dg, 527dh, 527dk, 527dl, 527dm, 527e, 527f, 527h, 527i, 527k, 527l, 527m, 527o, 527p, 527q, 527r, 527s, 527t, 527v, 527x, 527y, 527z, 529a, 529f, 529g, 529h, 529i, 529k, 529m, 529n, 529o, 534c, 534d, 534e, 534f, 534g, 536a, 536c, 536e, 536f, 536g, 536h, 536i, 536k, 536l, 536m, 536n, 536o, 538a, 538b, 538d, 541a, 541b, 549a, 549c, 550æ, 550ù, 550a, 550aæ, 550aa, 550ab, 550ac, 550ad, 550ae, 550ag, 550ai, 550ak, 550al, 550ao, 550ap, 550aq, 550as, 550at, 550au, 550av, 550ay, 550az, 550g, 550n, 550o, 550p, 550q, 550r, 550x, 550y, 550z, 551a, 551aæ, 551aø, 551aa, 551ab, 551ad, 551ae, 551af, 551ah, 551ai, 551ak, 551am, 551an, 551ap, 551aq, 551ar, 551as, 551at, 551au, 551av, 551ax, 551ay, 551bæ, 551bø, 551bf, 551bg, 551bh, 551bi, 551bk, 551bl, 551bm, 551bn, 551bo, 551bp, 551bq, 551br, 551bs, 551bt, 551bu, 551bv, 551bx, 551by, 551bz, 551ca, 551cb, 551cc, 551cd, 551ce, 551cf, 551cg, 551ch, 551ci, 551cn, 551co, 551cq, 551cr, 551cs, 551ct, 551cu, 551cv, 551da, 551db, 551dc, 551dd, 551df, 551dg, 551dh, 551di, 551dk, 551dl, 551dm, 551dn, 551do, 551dp, 551dq, 551eæ, 551eø, 551ep, 551es, 551et, 551eu, 551ev, 551ex, 551ez, 551fa, 551fb, 551fg, 551fh, 551fi, 551fk, 551fl, 551fo, 551fq, 551fr, 551g, 551h, 551k, 551l, 551n, 551o, 551q, 551s, 551t, 551u, 551v, 551y, 551z, 552æ, 552a, 552aø, 552ab, 552ac, 552ad, 552ae, 552af, 552ag, 552ah, 552ai, 552ak, 552al, 552am, 552an, 552ao, 552ap, 552aq, 552ar, 552as, 552at, 552au, 552av, 552ax, 552az, 552b, 552bæ, 552bø, 552ba, 552bb, 552bc, 552bd, 552be, 552bf, 552bg, 552bh, 552bi, 552bk, 552bl, 552bm, 552bn, 552bo, 552bp, 552bq, 552br, 552bs, 552bt, 552bu, 552bv, 552bx, 552by, 552bz, 552c, 552ca, 552cb, 552cc, 552d, 552e, 552f, 552g, 552h, 552i, 552k, 552l, 552m, 552n, 552o, 552p, 552q, 552r, 552s, 552t, 552u, 552v, 552x, 552y, 552z, 553æ, 553ø, 553aæ, 553aa, 553ab, 553ac, 553ad, 553ae, 553af, 553ag, 553ah, 553ai, 553ak, 553al, 553am, 553an, 553ao, 553ap, 553aq, 553ar, 553as, 553at, 553au, 553av, 553ax, 553ay, 553az, 553b, 553bæ, 553bø, 553ba, 553bb, 553bd, 553bf, 553bh, 553bi, 553bk, 553bl, 553bm, 553bn, 553bp, 553bq, 553br, 553bs, 553bv, 553bx, 553by, 553bz, 553c, 553cæ, 553cø, 553ca, 553cb, 553cc, 553cd, 553ce, 553cf, 553cg, 553ch, 553ci, 553ck, 553cl, 553cm, 553cn, 553co, 553cp, 553cq, 553cr, 553cs, 553ct, 553cu, 553cv, 553cx, 553cy, 553cz, 553d, 553e, 553f, 553g, 553h, 553i, 553k, 553l, 553m, 553n, 553o, 553p, 553q, 553r, 553s, 553t, 553u, 553v, 553x, 553y, 553z, 554æ, 554a, 554aæ, 554aø, 554aa, 554ab, 554ac, 554ad, 554ag, 554ah, 554ai, 554ak, 554al, 554am, 554an, 554ao, 554ap, 554aq, 554ar, 554as, 554at, 554au, 554av, 554ax, 554ay, 554az, 554b, 554bæ, 554bø, 554ba, 554bb, 554bc, 554bd, 554be, 554bf, 554bg, 554bh, 554bi, 554bk, 554bl, 554bm, 554bn, 554bo, 554bp, 554bq, 554br, 554bs, 554bt, 554bu, 554bv, 554bx, 554by, 554bz, 554c, 554cæ, 554cø, 554ca, 554cb, 554cc, 554cd, 554ce, 554cf, 554cg, 554ch, 554ci, 554ck, 554cl, 554cm, 554cn, 554co, 554cp, 554cq, 554cr, 554cs, 554ct, 554cu, 554cv, 554cx, 554cy, 554cz, 554d, 554dæ, 554dø, 554da, 554db, 554dc, 554dd, 554de, 554df, 554dg, 554dh, 554di, 554dk, 554dl, 554dm, 554dn, 554do, 554dp, 554dq, 554dr, 554ds, 554dt, 554du, 554dv, 554dx, 554dy, 554dz, 554e, 554eæ, 554eø, 554ea, 554eb, 554ec, 554ed, 554ee, 554ef, 554eg, 554eh, 554ei, 554ek, 554el, 554em,

1hc, 1hd, 1he, 1hf, 1hg, 1hh, 1hi, 1hk, 1hl, 1hm, 1hn, 1ho, 1hp, 1hq, 1hr, 1hs, 1ht, 1hu, 1hv, 1hx, 1hy, 1hz, 1i, 1iæ, 1iø, 1ia, 1ib, 1ic, 1id, 1ig, 1ih, 1ii, 1ik, 1il, 1im, 1io, 1ip, 1iq, 1ir, 1is, 1it, 1iu, 1ix, 1iy, 1iz, 1kæ, 1kø, 1ka, 1kb, 1kc, 1kd, 1ke, 1kf, 1kg, 1kh, 1ki, 1kk, 1kl, 1ko, 1kp, 1kq, 1kr, 1ks, 1kt, 1ku, 1kv, 1kx, 1ky, 1kz, 1l, 1læ, 1lø, 1la, 1lb, 1lc, 1ld, 1le, 1lf, 1lg, 1lh, 1li, 1lk, 1ll, 1lm, 1ln, 1lo, 1lp, 1lq, 1lr, 1ls, 1lt, 1lu, 1lv, 1lx, 1ly, 1lz, 1m, 1mæ, 1mø, 1ma, 1mb, 1mc, 1md, 1me, 1mf, 1mg, 1mh, 1mi, 1mk, 1ml, 1mm, 1mn, 1mo, 1mp, 1mq, 1mr, 1ms, 1mt, 1mu, 1mv, 1mx, 1my, 1mz, 1n, 1næ, 1nø, 1na, 1nb, 1nc, 1nd, 1ne, 1nf, 1nh, 1nk, 1nl, 1nm, 1nn, 1no, 1np, 1nq, 1ns, 1nu, 1nv, 1nx, 1ny, 1nz, 1o, 1oa, 1ob, 1oc, 1od, 1oe, 1of, 1og, 1oh, 1oi, 1oo, 1os, 1ot, 1ox, 1oy, 1oz, 1q, 1u, 1v, 1x, 1y, 1z, 2a, 2b, 2c, 8a, 8b, 12a, 12e, 12f, 12h, 12i, 12k, 12l, 12m, 12n, 12o, 12p, 12q, 12r, 13e, 13f, 13g, 13h, 13k, 15a, 15c, 16c, 16d, 16g, 18æ, 18aa, 18ab, 18ad, 18ae, 18ah, 18b, 18e, 18f, 18g, 18h, 18i, 18k, 18l, 18m, 18n, 18o, 18p, 18q, 18r, 18s, 18u, 18v, 18x, 18y, 18z og 20.

Dronningborg Hovedgård, Dronningborg

Matr.nre 1ø, 1a, 1aæ, 1aø, 1ac, 1ae, 1ah, 1ai, 1ak, 1al, 1am, 1an, 1ao, 1ap, 1aq, 1ar, 1as, 1at, 1au, 1av, 1ax, 1ay, 1az, 1b, 1bæ, 1ba, 1bb, 1bc, 1bd, 1be, 1bf, 1bg, 1bh, 1bi, 1bk, 1bl, 1bm, 1bn, 1bo, 1bp, 1bq, 1br, 1bs, 1bt, 1bu, 1bx, 1bz, 1c, 1d, 1e, 1r, 1s, 1t, 1u, 1x, 2ø, 2a, 2aæ, 2aø, 2aa, 2ac, 2ai, 2ak, 2al, 2am, 2ap, 2aq, 2ar, 2as, 2at, 2au, 2av, 2ax, 2ay, 2az, 2b, 2bø, 2ba, 2bb, 2bc, 2be, 2bh, 2bi, 2bk, 2bo, 2bp, 2bq, 2br, 2bt, 2bv, 2bx, 2c, 2ca, 2cb, 2cd, 2ce, 2cf, 2cg, 2ci, 2ck, 2cl, 2cm, 2cn, 2co, 2cr, 2cs, 2d, 2dæ, 2dø, 2da, 2db, 2dc, 2dd, 2de, 2dg, 2di, 2dm, 2dq, 2dr, 2ds, 2dt, 2du, 2dv, 2dx, 2dy, 2dz, 2e, 2eæ, 2eø, 2ea, 2eb, 2ec, 2ed, 2ee, 2ef, 2eg, 2ek, 2en, 2eo, 2ep, 2eq, 2er, 2es, 2eu, 2ev, 2ex, 2ey, 2ez, 2f, 2fæ, 2fø, 2fa, 2fc, 2fd, 2fe, 2ff, 2fg, 2fh, 2fi, 2fk, 2fn, 2fo, 2fp, 2fq, 2fr, 2fs, 2ft, 2fu, 2fv, 2fx, 2fy, 2fz, 2gæ, 2gø, 2ga, 2gb, 2ge, 2gf, 2gh, 2gi, 2gl, 2gm, 2gn, 2go, 2gp, 2gq, 2gr, 2gs, 2gt, 2gv, 2gx, 2gy, 2gz, 2h, 2hæ, 2hø, 2ha, 2hb, 2hd, 2he, 2hf, 2hg, 2hi, 2hk, 2hl, 2hm, 2hn, 2ho, 2hq, 2hr, 2hs, 2ht, 2hu, 2hv, 2hx, 2hy, 2hz, 2i, 2ib, 2ic, 2id, 2ie, 2if, 2ii, 2ik, 2il, 2l, 2m, 2o, 2q, 2r, 2s, 2t, 2u, 2v, 2x, 2y, 3æ, 3ø, 3a, 3aæ, 3aø, 3aa, 3ab, 3ac, 3ad, 3ae, 3af, 3ag, 3ah, 3ai, 3ak, 3al, 3am, 3an, 3ao, 3ap, 3aq, 3ar, 3as, 3at, 3au, 3av, 3ax, 3ay, 3az, 3bø, 3ba, 3bb, 3bc, 3bd, 3be, 3bf, 3bg, 3bh, 3bi, 3bl, 3bm, 3bn, 3bo, 3bp, 3bu, 3bv, 3bx, 3by, 3bz, 3cæ, 3cø, 3ca, 3cb, 3cc, 3cd, 3ce, 3cg, 3ch, 3ci, 3ck, 3cl, 3cm, 3cn, 3co, 3cp, 3cq, 3cr, 3cs, 3ct, 3cu, 3cv, 3cx, 3cy, 3cz, 3d, 3dæ, 3dø, 3da, 3db, 3dc, 3dd, 3de, 3df, 3dg, 3dh, 3di, 3dk, 3dl, 3dm, 3do, 3dp, 3dq, 3dr, 3ds, 3dt, 3du, 3dv, 3dx, 3dy, 3dz, 3ea, 3eb, 3ed, 3ee, 3ef, 3eg, 3ei, 3fæ, 3fø, 3fb, 3fd, 3fq, 3fs, 3ft, 3fu, 3fv, 3fx, 3fy, 3fz, 3g, 3gæ, 3gø, 3ga, 3gb, 3gc, 3gd, 3ge, 3gf, 3gg, 3gh, 3gi, 3gk, 3gl, 3gm, 3gn, 3go, 3gp, 3gq, 3gr, 3gs, 3gt, 3gu, 3gv, 3gx, 3gy, 3gz, 3hø, 3ha, 3hb, 3hc, 3hd, 3he, 3hf, 3hg, 3hh, 3hi, 3hk, 3hl, 3hm, 3hn, 3ho, 3hp, 3hq, 3hr, 3hs, 3ht, 3hu, 3hæ, 3hz, 3hv, 3ib, 3ic, 3id, 3ie, 3if, 3ig, 3ih, 3ii, 3ik, 3il, 3im, 3in, 3io, 3ip, 3iq, 3ir, 3is, 3it, 3iu, 3iv, 3ix, 3iy, 3iz, 3iæ, 3iø, 3ka, 3kb, 3kc, 3kd, 3ke, 3kf, 3kg, 3kh, 3ki, 3kk, 3kl, 3n, 3o, 3p, 3q, 3r, 3s, 3t, 3u, 3v, 3x, 3y, 3z, 4æ, 4ø, 4a, 4aæ, 4aø, 4aa, 4ab, 4ac, 4ad, 4ae, 4af, 4ag, 4ah, 4ai, 4ak, 4al, 4am, 4an, 4ao, 4ap, 4aq, 4ar, 4as, 4at, 4au, 4av, 4ax, 4ay, 4az, 4bæ, 4bø, 4ba, 4bd, 4be, 4bn, 4bo, 4bp, 4bq, 4br, 4bs, 4bt, 4bu, 4bv, 4bx, 4by, 4bz, 4ca, 4cb, 4cc, 4cd, 4ck, 4cl, 4co, 4d, 4h, 4n, 4o, 4p, 4q, 4r, 4s, 4t, 4u, 4v, 4x, 4y, 4z, 5æ, 5ø, 5a, 5aæ, 5aa, 5ab, 5ad, 5aø, 5af, 5ag, 5ah, 5ai, 5al, 5am, 5an, 5ao, 5ap, 5aq, 5ar, 5as, 5at, 5au, 5av, 5ax, 5ay, 5az, 5b, 5bæ, 5bø, 5ba, 5bb, 5bc, 5bd, 5be, 5bf, 5bg, 5bh, 5bi, 5bk, 5bl, 5bn, 5bo, 5bp, 5bq, 5br, 5bs, 5bt, 5bu, 5bv, 5bx, 5by, 5bz, 5c, 5cæ, 5cø, 5ca, 5cb, 5cc, 5cd, 5ce, 5cf, 5cg, 5ch, 5ci, 5ck, 5cl, 5cm, 5cn, 5co, 5cp, 5cq, 5cr, 5cs, 5ct, 5cu, 5cv, 5cx, 5cy, 5cz, 5d, 5dæ, 5dø, 5da, 5db, 5dc, 5dd, 5de, 5df, 5dg, 5dh, 5di, 5dk, 5dl, 5dm, 5dn, 5do, 5dq, 5dr, 5ds, 5dt, 5du, 5dv, 5dx, 5dy, 5dz, 5e, 5eø, 5ea, 5eb, 5ec, 5ed, 5ee, 5ef, 5eg, 5eh, 5ei, 5ek, 5el, 5em, 5en, 5eø, 5ep, 5eq, 5es, 5et, 5eu, 5f, 5fa, 5fe, 5fk, 5fm, 5fn, 5g, 5h, 5l, 5m, 5o, 5p, 5q, 5r, 5s, 5t, 5u, 5v, 5x, 5y, 5z, 6a, 6b, 6d, 6k, 6l, 6m, 6o, 6p, 6r, 7a, 9a, 9d, 10a, 10d, 10e, 11c,

11h, 12a, 13a, 14, 16c, 16d, 16g, 16h, 17a, 19, 20a, 20b, 20d, 20e, 20g, 20h, 20n, 21c, 31, 32 og 33.

Gimming By, Gimming

Matr.nre 1a, 1b, 2æ, 2a, 2b, 2c, 2d, 2e, 2f, 2g, 2h, 2i, 2k, 2l, 2m, 2n, 2o, 2p, 2q, 2r, 2s, 2t, 2u, 2v, 2x, 2y, 2z, 3a, 3c, 3d, 3e, 3f, 3h, 3i, 4a, 4c, 4d, 4e, 4g, 5a, 5b, 5e, 5f, 5g, 6a, 6b, 6i, 7a, 7d, 7k, 7m, 7n, 7o, 7p, 7q, 7r, 7s, 7t, 8æ, 8ø, 8a, 8aa, 8ab, 8ac, 8ad, 8ae, 8af, 8ag, 8b, 8d, 8f, 8g, 8m, 8n, 8o, 8p, 8q, 8r, 8t, 8u, 8v, 8x, 8y, 8z, 9a, 10a, 10d, 11b, 12a, 12b, 13a, 13b, 13c, 13d, 14a, 14b, 14c, 15b, 15c, 15f, 15h, 15i, 15n, 17b, 17c, 18b, 18e, 19a, 19b, 19c, 20c, 20d, 21a, 22a, 22c, 22f, 22g, 22h, 23b, 25a, 25b, 25c, 26, 27, 28, 29, 30, 31, 33 og 34.

Tjærby By, Gimming

Matr.nre 3a, 3p, 6k, 6l, 7a, 10a, 10d, 10g og 62.

Brastrupholm, Lem

Matr.nre 1, 2, 3a, 3b og 3c.

Lem By, Lem

Matr.nre 1, 2a, 2b, 2c, 2d, 2e, 2f, 2g, 2h, 2i, 2k, 2l, 2m, 2n, 2o, 2p, 2q, 2r, 2s, 2t, 2u, 3b, 4a, 4b, 4c, 4e, 4f, 5a, 5b, 5d, 5e, 5f, 5g, 6a, 6b, 6c, 6d, 6e, 6f, 7a, 7b, 7c, 7e, 7f, 7g, 7h, 7i, 7k, 7l, 7m, 7n, 8a, 9a, 9b, 9c, 9d, 9e, 9f, 9g, 9i, 10b, 10c, 10d, 10e, 11a, 11b, 11c, 12a, 12b, 12c, 12d, 12e, 12f, 13b, 13c, 13e, 13f, 13g, 13i, 13k, 13l, 13m, 13n, 13o, 14a, 14c, 14e, 14f, 14g, 15a, 15b, 15e, 15f, 16a, 16b, 17a, 17b, 17c, 17e, 17f, 17g, 18a, 18b, 18d, 18f, 18g, 18h, 18i, 18k, 18l, 18o, 19, 20a, 20b, 20c, 20d, 20e, 20f, 21a, 22a, 22b, 23a, 23b, 23ba, 23bb, 23c, 23d, 23e, 23f, 23g, 23h, 23i, 23k, 23l, 23m, 23n, 23o, 23p, 23q, 23r, 24a, 24b, 24c, 25a, 25b, 25c, 25d, 25e, 25f, 25g, 27, 28, 29a, 29b, 30a, 30b, 30c, 31, 32b, 33, 34a, 34b, 35, 36, 38, 39, 40, 41, 42, 43, 44 og 45.

Kondrup By, Råsted

Matr.nre 12a, 12b, 12c, 13d, 14a, 14b, 15a, 15b, 16a, 16b, 23, 24, 25, 26, 27 og 28.

Råsted By, Råsted

Matr.nre 11a, 11c, 11e, 11f, 12a, 12c, 16a, 19a, 19b, 25a og 25b.

Svejstrup By, Råsted

Matr.nre 2b, 3a, 3d, 3e, 5a, 6a og 6b.

Brastrupgård, Borup

Matr.nre 1, 2a, 2b, 2c og 2d.

554en, 554eo, 554ep, 554eq, 554er, 554es, 554et, 554eu, 554ev, 554ex, 554ey, 554ez, 554f, 554fæ, 554fø, 554fa, 554fb, 554fc, 554fd, 554fe, 554ff, 554fg, 554fh, 554fi, 554fk, 554fl, 554fm, 554fn, 554fo, 554fp, 554fq, 554fr, 554fs, 554ft, 554fu, 554fv, 554fx, 554fy, 554fz, 554g, 554gæ, 554gø, 554ga, 554gb, 554gc, 554gd, 554ge, 554gf, 554gg, 554gh, 554gi, 554gk, 554gl, 554gm, 554gn, 554go, 554gp, 554gq, 554gr, 554gs, 554gt, 554gu, 554gv, 554gx, 554gy, 554gz, 554h, 554ha, 554hc, 554hd, 554he, 554hf, 554i, 554k, 554l, 554m, 554n, 554o, 554p, 554q, 554r, 554s, 554t, 554u, 554v, 554x, 554y, 554z, 555a, 555d, 555e, 555f, 555g, 555h, 555i, 555k, 555l, 555m, 558a, 559c, 559d, 559e, 559f, 559g, 559h, 559i, 559k, 559l, 559m, 559n, 559o, 559p, 559q, 559r, 559s, 559t, 559u, 559v, 559z, 560b, 560c, 560d, 560e, 560f, 560g, 560h, 560i, 560k, 560l, 560m, 560n, 560o, 560p, 561æ, 561ø, 561a, 561aa, 561ab, 561ac, 561ad, 561ae, 561af, 561ag, 561ah, 561ai, 561ak, 561al, 561am, 561an, 561ao, 561ap, 561aq, 561ar, 561as, 561at, 561au, 561av, 561ax, 561ay, 561az, 561z, 563a, 563d, 563e, 563f, 563g, 563k, 565a, 565b, 565c, 565d, 565e, 565f, 565g, 565h, 565i, 565k, 565l, 565m, 566a, 588, 590b, 590d, 591b, 591c, 666 og 668.

Neder Hornbæk By, Hornbæk

Matr.nre 5c, 5n, 8a, 8b, 8l, 8o, 8p, 9a og 57.

Over Hornbæk By, Hornbæk

Matr.nre 26 og 45a.

Helsted By, Borup

Matr.nre 1a, 1f, 1g, 1k, 1l, 1m, 1n, 2b, 2g, 3æ, 3ø, 3a, 3aæ, 3aø, 3aa, 3ab, 3ac, 3ad, 3ae, 3af, 3ag, 3ah, 3ai, 3al, 3am, 3an, 3ao, 3ap, 3aq, 3ar, 3as, 3at, 3au, 3av, 3ax, 3ay, 3az, 3b, 3bæ, 3bø, 3ba, 3bb, 3bc, 3bd, 3be, 3bf, 3bg, 3bh, 3bi, 3bk, 3bl, 3bm, 3bn, 3bp, 3bq, 3br, 3bs, 3bt, 3bu, 3bv, 3bx, 3by, 3bz, 3c, 3cæ, 3cø, 3ca, 3cb, 3cc, 3cd, 3ce, 3cf, 3cg, 3ch, 3ci, 3ck, 3cl, 3cm, 3cn, 3co, 3cp, 3cq, 3cr, 3cs, 3ct, 3cu, 3cv, 3cx, 3cy, 3cz, 3d, 3dæ, 3dø, 3da, 3db, 3dc, 3dd, 3de, 3df, 3dg, 3dh, 3di, 3dk, 3dl, 3dm, 3dn, 3do, 3dp, 3dq, 3dr, 3ds, 3dt, 3du, 3dv, 3dx, 3dy, 3dz, 3e, 3eæ, 3eø, 3ea, 3eb, 3ec, 3ed, 3ee, 3ef, 3eg, 3eh, 3ei, 3ek, 3el, 3em, 3en, 3eo, 3ep, 3eq, 3er, 3es, 3et, 3eu, 3ev, 3ex, 3ey, 3ez, 3f, 3fb, 3fc, 3fd, 3g, 3i, 3k, 3l, 3m, 3n, 3o, 3q, 3r, 3s, 3t, 3u, 3v, 3x, 3y, 3z, 4æ, 4ø, 4a, 4aa, 4ab, 4ac, 4ad, 4ae, 4c, 4d, 4e, 4g, 4h, 4i, 4k, 4l, 4m, 4n, 4o, 4p, 4q, 4r, 4s, 4t, 4u, 4v, 4x, 4y, 4z, 5a, 5b, 5d, 5e, 5f, 5g, 5h, 5i, 5k, 5l, 6b, 6c, 6d, 6f, 6g, 6h, 7b, 7c, 7d, 7f, 7h, 7i, 7k, 7l, 7m, 7n, 7o, 7p, 7q, 7r, 7s, 7t, 7u, 7v, 7x, 7y, 8a, 8e, 8f, 8i, 8k, 9a, 9b, 9f, 10æ, 10ø, 10a, 10aa, 10ab, 10ac, 10ad, 10ae, 10b, 10d, 10e, 10f, 10h, 10i, 10k, 10l, 10m, 10n, 10o, 10p, 10q, 10r, 10s, 10t, 10u, 10v, 10x, 10y, 10z, 11æ, 11ø, 11a, 11aæ, 11aø, 11aa, 11ab, 11ac, 11ad, 11ae, 11af, 11ag, 11ah, 11ai, 11ak, 11al, 11am, 11an, 11ao, 11ap, 11aq, 11ar, 11as, 11at, 11au, 11av, 11ax, 11ay, 11az, 11b, 11bæ, 11bø, 11ba, 11bb, 11bd, 11be, 11bg, 11bi, 11bk, 11bl, 11bm, 11bn, 11bo, 11bp, 11bq, 11br, 11bs, 11bt, 11bu, 11bv, 11bx, 11by, 11bz, 11c, 11cæ, 11cø, 11ca, 11cb, 11cc, 11cd, 11ce, 11cf, 11cg, 11ci, 11cl, 11cm, 11cn, 11co, 11cp, 11cr, 11cs, 11ct, 11cu, 11cv, 11cx, 11cy, 11cz, 11d, 11dæ, 11dø, 11da, 11db, 11dc, 11dd, 11df, 11dg, 11dh, 11di, 11dk, 11dl, 11dm, 11dn, 11do, 11dp, 11dq, 11dr, 11ds, 11dt, 11du, 11dv, 11dx, 11dy, 11dz, 11eæ, 11eø, 11ea, 11eb, 11ec, 11ed, 11ef, 11eg, 11eh, 11ei, 11ek, 11el, 11em, 11en, 11eo, 11ep, 11eq, 11er, 11es, 11et, 11eu, 11ev, 11ex, 11ey, 11ez, 11f, 11fæ, 11fø, 11fa, 11fb, 11fc, 11fd, 11fe, 11ff, 11fg, 11fh, 11fi, 11fk, 11fl, 11fm, 11fn, 11fo, 11fp, 11fq, 11fr, 11fs, 11ft, 11fu, 11fv, 11fx, 11fy, 11fz, 11g, 11gæ, 11gø, 11ga, 11gb, 11gc, 11gd, 11ge, 11gf, 11gi, 11gk, 11gl, 11gm, 11gn, 11go, 11gp, 11gq, 11gr, 11gs, 11gt, 11gu, 11gv, 11gx, 11gy, 11gz.

11h, 11hæ, 11hø, 11ha, 11hb, 11hc, 11hd, 11he, 11hf, 11hg, 11hh, 11hi, 11hk, 11hl, 11hm, 11hn, 11ho, 11hp, 11hq, 11hr, 11hs, 11ht, 11hu, 11hv, 11hx, 11hy, 11hz, 11i, 11iæ, 11iø, 11ia, 11ib, 11ic, 11id, 11ie, 11if, 11ig, 11ih, 11ii, 11ik, 11il, 11im, 11in, 11io, 11ip, 11iq, 11ir, 11is, 11it, 11iu, 11iv, 11ix, 11iy, 11iz, 11k, 11kæ, 11kø, 11ka, 11kb, 11kc, 11kd, 11ke, 11kf, 11kg, 11kh, 11ki, 11kk, 11kl, 11km, 11kn, 11ko, 11kp, 11kq, 11kr, 11ks, 11kt, 11ku, 11kv, 11kx, 11ky, 11kz, 11l, 11læ, 11lø, 11la, 11lb, 11lc, 11ld, 11le, 11lf, 11lg, 11lh, 11li, 11lk, 11ll, 11lm, 11ln, 11lo, 11lp, 11lq, 11lr, 11ls, 11lt, 11lu, 11lv, 11lx, 11ly, 11lz, 11mæ, 11mø, 11ma, 11mb, 11mc, 11md, 11me, 11mf, 11mg, 11mh, 11mi, 11mk, 11ml, 11mm, 11mn, 11mo, 11mq, 11mr, 11ms, 11mt, 11mx, 11my, 11mz, 11nb, 11nd, 11nf, 11ng, 11nh, 11ni, 11nk, 11nl, 11nm, 11nn, 11no, 11np, 11nq, 11nr, 11ns, 11q, 11r, 11s, 11t, 11u, 11x, 11y, 11z, 12æ, 12ø, 12a, 12aæ, 12aø, 12aa, 12ab, 12ac, 12ad, 12ae, 12af, 12ag, 12ah, 12ai, 12al, 12am, 12ao, 12ap, 12aq, 12ar, 12as, 12at, 12au, 12av, 12ax, 12ay, 12az, 12b, 12bæ, 12bø, 12ba, 12bb, 12bc, 12bd, 12be, 12bf, 12bg, 12bh, 12bi, 12bk, 12bl, 12bm, 12bn, 12bo, 12bp, 12bq, 12br, 12bs, 12bt, 12bu, 12bv, 12bx, 12by, 12bz, 12cæ, 12cø, 12ca, 12cb, 12cc, 12cd, 12ce, 12cf, 12cg, 12ch, 12ci, 12ck, 12cl, 12cm, 12cn, 12co, 12cp, 12cq, 12cr, 12cs, 12ct, 12cu, 12cv, 12cx, 12cy, 12cz, 12dæ, 12dø, 12da, 12db, 12dc, 12dd, 12de, 12df, 12dg, 12di, 12dk, 12dl, 12dm, 12dn, 12do, 12dp, 12dq, 12dr, 12ds, 12du, 12dv, 12dx, 12dy, 12dz, 12eæ, 12eø, 12ea, 12eb, 12ec, 12ed, 12ee, 12ef, 12eg, 12eh, 12ei, 12ek, 12el, 12em, 12en, 12eo, 12ep, 12eq, 12er, 12es, 12et, 12eu, 12ev, 12ex, 12ey, 12ez, 12fæ, 12fø, 12fa, 12fb, 12fc, 12fd, 12fe, 12ff, 12fg, 12fh, 12fi, 12fk, 12fl, 12fm, 12fn, 12fo, 12fp, 12fq, 12fr, 12fs, 12ft, 12fu, 12fv, 12fx, 12fy, 12fz, 12g, 12gæ, 12gø, 12ga, 12gb, 12gc, 12gd, 12ge, 12gf, 12gg, 12gh, 12gi, 12gk, 12gl, 12gm, 12gn, 12go, 12gr, 12gs, 12gt, 12gu, 12gv, 12gx, 12gz, 12h, 12hæ, 12hø, 12ha, 12hb, 12hc, 12hd, 12he, 12hf, 12hg, 12hh, 12hi, 12hk, 12hm, 12hn, 12ho, 12hp, 12hq, 12hr, 12hs, 12ht, 12hu, 12hx, 12hy, 12hz, 12i, 12iø, 12ia, 12ib, 12ic, 12id, 12ie, 12if, 12ig, 12ih, 12ii, 12ik, 12il, 12im, 12in, 12io, 12ip, 12iq, 12ir, 12is, 12it, 12iu, 12ix, 12iy, 12ka, 12kb, 12kc, 12kd, 12ke, 12kf, 12kh, 12ki, 12kk, 12km, 12kn, 12ko, 12kp, 12kq, 12m, 12t, 12u, 12v, 12x, 12y, 12z, 13, 14a, 14b, 14c, 14d, 14e, 16æ, 16ø, 16aa, 16ab, 16ac, 16ad, 16ae, 16af, 16ag, 16ah, 16ai, 16ak, 16al, 16am, 16an, 16ao, 16ap, 16aq, 16ar, 16as, 16at, 16au, 16av, 16ax, 16ay, 16c, 16d, 16f, 16g, 16i, 16k, 16l, 16m, 16n, 16o, 16p, 16q, 16r, 16s, 16t, 16u, 16v, 16x, 16y, 16z, 17a, 17c, 17d, 17e, 17f, 17g, 17h, 17i, 17k, 17l, 17m, 17n, 17o, 17p, 17q, 17r, 17s, 17t, 17u, 17v, 18b, 18f, 19a, 19c, 19d, 19e, 20a, 20b, 20c, 23, 24, 25a, 26a, 26b, 26c, 27a, 27b, 27c, 27d, 28a, 28b, 29a, 29b, 30a, 31, 34a, 35a, 36b, 37, 39 og 42.

Kondrup By, Borup

Matr.nre 1b, 1c, 1d, 2a, 2b, 2c, 2d, 3a, 3b, 4a, 4d, 4e, 4f, 4g, 5a, 5b, 5f, 6a, 6b, 6d, 6e, 6f, 6i, 6k, 7, 8a, 8b, 9, 10, 11a, 11b, 17, 18, 19, 20 og 21.

Bjellerup Ladegård, Dronningborg

Matr.nre 1æ, 1ø, 1a, 1aæ, 1aø, 1aa, 1ab, 1ac, 1ad, 1ae, 1af, 1ag, 1ah, 1ai, 1ak, 1al, 1am, 1an, 1ao, 1ap, 1aq, 1ar, 1as, 1at, 1au, 1av, 1ax, 1ay, 1az, 1bø, 1ba, 1bb, 1bc, 1bd, 1be, 1bf, 1bg, 1bh, 1bi, 1bk, 1bl, 1bm, 1bn, 1bo, 1bp, 1bq, 1br, 1bs, 1bt, 1bu, 1bx, 1c, 1cæ, 1ca, 1cb, 1cc, 1cd, 1cg, 1ch, 1ci, 1ck, 1cm, 1co, 1cq, 1ct, 1cu, 1cz, 1dæ, 1dø, 1da, 1dd, 1de, 1df, 1dg, 1di, 1dk, 1dl, 1dm, 1dn, 1do, 1dp, 1dq, 1dr, 1ds, 1dt, 1du, 1dy, 1dz, 1e, 1eæ, 1eø, 1eb, 1ee, 1ef, 1eg, 1eh, 1ei, 1ek, 1el, 1em, 1en, 1eo, 1ep, 1eq, 1er, 1es, 1eu, 1ev, 1ex, 1ey, 1ez, 1f, 1fæ, 1fø, 1fa, 1fb, 1fc, 1fd, 1fe, 1ff, 1fg, 1fh, 1fi, 1fk, 1fl, 1fm, 1fn, 1fo, 1fp, 1fq, 1fr, 1fs, 1ft, 1fu, 1fv, 1fx, 1fy, 1fz, 1g, 1gæ, 1gø, 1ga, 1gb, 1gc, 1gd, 1ge, 1gf, 1gg, 1gh, 1gi, 1gk, 1gl, 1gm, 1gn, 1go, 1gp, 1gq, 1gr, 1gs, 1gt, 1gu, 1gv, 1gx, 1gy, 1gz, 1h, 1hæ, 1hø, 1ha, 1hb,

13

Justitsministeriets genpartipapir

Borup By, Borup

Matr.nre 1a, 1b, 1c, 1d, 1e, 1f, 1g, 2a, 2b, 2c, 3a, 3c, 4a, 4b, 4e, 4g, 4h, 4i, 4k, 4l, 4m, 4n, 5a, 5b, 5c, 5e, 5f, 5i, 5m, 5n, 5o, 5p, 5q, 5r, 5s, 5t, 5u, 6a, 6b, 6c, 6d, 6f, 7a, 7b, 7c, 7d, 7f, 7g, 7i, 7n, 7o, 7p, 7q, 7r, 7s, 7u, 8æ, 8ø, 8a, 8aæ, 8aø, 8aa, 8ab, 8ac, 8ad, 8ae, 8af, 8ag, 8ah, 8ai, 8ak, 8al, 8am, 8an, 8ao, 8ap, 8aq, 8ar, 8as, 8at, 8au, 8av, 8az, 8b, 8c, 8d, 8f, 8h, 8i, 8o, 8q, 8s, 8u, 8v, 8x, 8y, 8z, 9a, 9c, 9d, 9e, 9f, 9g, 9h, 9k, 9l, 10a, 10d, 10e, 10f, 11a, 11b, 12a, 13, 16a, 16b, 17, 18b, 20, 22, 24, 25 og 27.

Bjergby By, Borup

Matr.nre 1, 2a, 2b, 2c, 2d, 3a, 3b, 3c, 3d, 3e, 3f, 4a, 4b, 5, 6a, 6b, 6c, 6d, 6e, 6f, 7a, 7b, 7c, 7e, 7f, 8a, 8b, 8c, 8f, 8g, 8h, 8i, 8k, 8l, 8m, 8n, 8p, 8q, 9a, 9b, 9d, 9e, 9h, 9i, 10a, 10b, 10c, 10d, 10e, 10f, 10g, 11a, 11b, 11c, 11d, 11e, 11f, 11h, 11i, 11k, 12a, 13, 14, 15, 16a, 17a, 17b, 19a, 19b, 19d, 19e, 19g, 19h, 19i, 19k, 19l, 19m, 19n, 20, 24, 25, 26, 27, 28, 30a, 30b, 32, 33a, 36, 37a, 37b, 39, 40, 41 og 42.

Randers den 15.1. 1998

Randers Kommune
Teknisk forvaltning
sign. P. Krogsgaard Nielsen

I medfør af § 62, jf. § 65, stk. 1, i bekendtgørelse nr. 373 af 4. juni 1997 af lov om luftfart begæres der på folierne for ovennævnte ejendomme foretaget følgende tinglysning:

“Ethvert projekt, der vil medføre luftfartshindringer, der er 25 meter over terræn eller mere, skal forelægges for Statens Luftfartsvæsen.”

Påtaleberettiget er Statens Luftfartsvæsen.

Statens Luftfartsvæsen den 21.1. 1998.

sign. Anders Koch

A. Koch
Juridisk Kontor i Flyvesikringstjenesten

*** * ***
 * * *
 * * ***
 * * * Retten i Randers
 * *** *** Tinglysningsafdelingen

Påtegning på byrde
 Vedrørende matr.nr. 620 A, Randers Bygrunde
 Ejendomsejer: Randers Kommune
 Lyst første gang den: 02.02.1998 under nr. 5325
 Senest ændret den : 02.02.1998 under nr. 5325

LYST PÅ DE I DEKLARATIONEN ANFØRTE EJENDOMME VIA DATACENTRALEN, DOG
 UNDTAGET DE PÅ VEDHÆFTEDE 8 SIDER ANFØRTE EJENDOMME, EJERLEJLIGHEDER,
 ANPARTER SAMT BYGNINGER PÅ LEJET GRUND. VI HAR VÆRET NØDSAGET TIL AT
 AFVISE FOR DE ANFØRTE MATR.NRE. DA UNDEREJENDOMMENE SKAL ANFØRES.

Retten i Randers den 16.02.1998

Inga Christensen

15
Allonce til dokument nr. 5315 tinglyst den 2/2 1998.

1-IU Bjellerup Ladegård	HE	samt på ejerlejlighed nr. 1 og 2		
1 NK smst.	HE	"	"	101 til og med 152
1 ML smst.	HE	"	"	201 til og med 252
102 Ø Randers markjorder	HE	"	"	1 til og med 32
110 B smst.	HE	"	"	1 til og med 11
110 A smst.	HE	"	"	1 til og med 11
118 A smst.	HR	"	"	1 til og med 19
118 B smst.	HE	"	"	1 til og med 18
118 C smst.	HE	"	"	1 til og med 18
118 D smst.	HE	"	"	1 til og med 18
118 E smst.	HE	"	"	1 til og med 18
12 AÆ smst.	HE	"	"	1 til og med 20
12 K m.fl. Bjellerup Ladegård	HE	"	"	1 til og med 9
128 H Randers markjorder	HE	"	"	1 til og med 66
128 L smst.	HE	"	"	1 til og med 21
128 O smst.	HE	"	"	1 til og med 37
249 B smst.	HE	"	"	1 og 2
254 B smst.	HE	"	"	1 til og med 33
257 E smst.	HE	"	"	1 til og med 3
284 B smst.	HE	"	"	1 til og med 6
284 C smst.	HE	"	"	1 til og med 12
310 A smst.	HE	"	"	1 til og med 3
312 smst.	HE	"	"	1 til og med 10
319 S smst.	HE	"	"	1 til og med 17
336 A smst.	HE	"	"	1 til og med 41
337 A smst.	HE	"	"	1 til og med 0
349 A smst.	HE	"	"	1 til og med 16
345 E smst.	HE	"	"	1 til og med 15
347 B smst.	HE	"	"	1 til og med 17
386 B smst.	HE	"	"	1 og 2
388 B smst.	HE	"	"	1 til og med 20
391 A smst.	HE	"	"	1 til og med 12
394 A smst.	HE	"	"	1 til og med 30

		2.			
394 B Randers markjorder	HE	samt	på	ejerlejlighed nr. 1 og 2	
396 B smst.	HE	"	"	"	1 til og med 12
397 F smst.	HE	"	"	"	1 til og med 6
399 D smst.	HE	"	"	"	1 til og med 4
401 A smst.	HE	"	"	"	1 til og med 17
408 I smst.	HE	"	"	"	1 til og med 10
408 L smst.	HE	"	"	"	1 til og med 9
434 D smst.	HE	"	"	"	1 til og med 54
435 R smst.	HE	"	"	"	1 til og med 12
447 BU smst.	HE	"	"	"	1 og 2
451 CB smst.	HE	"	"	"	1 til og med 6
451 X smst.	HE	"	"	"	1 og 2
459 C smst.	HE	"	"	"	1 til og med 5
469 C smst.	HE	"	"	"	1 til og med 48
469 G smst.	HE	"	"	"	1 til og med 55
469 Q smst.	HE	"	"	"	1 til og med 41
469 R smst.	HE	"	"	"	1 til og med 41
102 AA smst.	HE	"	"	"	1 til og med 40
102 AB smst.	HE	"	"	"	1 til og med 64
102 AC smst.	HE	"	"	"	1 til og med 64
102 AD smst.	HE	"	"	"	1 til og med 88
135 B smst.	HE	"	"	"	1 til og med 14
136 A smst.	HE	"	"	"	1 til og med 27
136 B smst.	HE	"	"	"	1 til og med 32
136 D smst.	HE	"	"	"	1 til og med 29
136 C smst.	HE	"	"	"	1 til og med 32
148 L smst.	HE	"	"	"	1 til og med 12
148 M smst.	HE	"	"	"	1 til og med 6
148 N smst.	HE	"	"	"	1 til og med 13
164 AD smst.	HE	"	"	"	1 til og med 6
173 F smst.	HE	"	"	"	1 til og med 5
173 I smst.	HE	"	"	"	1 til og med 5
18 B Bjellerup Ladegård	HE	"	"	"	1 til og med 4
183 B Randers markjorder	HE	"	"	"	1 til og med 33
191 B smst.	HE	"	"	"	1 til og med 12
191 D smst.	HE	"	"	"	1 til og med 12
191 E smst.	HE	"	"	"	1 til og med 12
191 F smst.	HE	"	"	"	1 til og med 12
195 B smst.	HE	"	"	"	1 til og med 4
2 FZ Dronningbirg Hovedgd.	HE	"	"	"	1 til og med 3
2 GV smst.	HE	"	"	"	1 til og med 4
217 B Randers markjorder	HE	"	"	"	1 til og med 5
236 A smst.	HE	"	"	"	1 til og med 18
236 D smst.	HE	"	"	"	1 til og med 7

238	Randers markjorder	HE	samt	på	ejerlejlighed	nr. 1 til og med 40
247	I smst.	HE	"	"	"	1 og 2
247	K smst.	HE	"	"	"	1 og 2
247	L smst.	HE	"	"	"	1 og 2
124	B. smst.	HE	"	"	"	1 og 2
124	C smst.	HE	"	"	"	1 og 2
182	Y smst.	HE	"	"	"	1 og 2
469	S smst.	HE	"	"	"	1 til og med 41
482	CM smst.	HE	"	"	"	1 til og med 78
508	N smst.	HE	"	"	"	1 til og med 15
527	F smst.	HE	"	"	"	1 og 2
554	GØ smst.	HE	"	"	"	1 til og med 24
559	C smst.	HE	"	"	"	1 og 2
65	DA smst.	HE	"	"	"	300 til og med 384
65	DB smst.	HE	"	"	"	200 til og med 284
65	DC smst.	HE	"	"	"	100 til og med 163
65	DD smst.	HE	"	"	"	5001 til og med 5108
65	DE smst.	HE	"	"	"	6001 til og med 6108
65	DF smst.	HE	"	"	"	7000 til og med 7081
65	E smst.	HE	"	"	"	400 til og med 463
84	C smst.	HE	"	"	"	82 til og med 140
85	E smst.	HE	"	"	"	55 til og med 138
88	F smst.	HE	"	"	"	1 til og med 7
88	G smst.	HE	"	"	"	1 til og med 7
88	H smst.	HE	"	"	"	1 til og med 7
88	I smst.	HE	"	"	"	1 til og med 7
88	K smst.	HE	"	"	"	1 til og med 7
88	L smst.	HE	"	"	"	1 til og med 7
88	M smst.	HE	"	"	"	1 til og med 54, samt nr. 136 og 137
88	T smst.	HE	"	"	"	1 til og med 20
88	U smst.	HE	"	"	"	49 til og med 111
88	X smst.	HE	"	"	"	1 til og med 48
965	C Randers bygrunde	He	"	"	"	1 til og med 10
965	K smst.	HE	"	"	"	1 til og med 21
97	X randers markjorder	HE	"	"	"	1 og 2

972 B m.fl. Randers Bygrunde	Grund samt Bygning nr. 1
97 Ø Randers markjorder	Grund samt Bygning nr. 1 til og med nr. 4
92 BR smst.	Grund samt Bygning nr. 1
10 G Tjærby	Grund samt bygning nr. 1
12 A m.fl. Dronningbirg Hivedgd.	Grund samt bygning nr. 1
9 A smst.	Grund samt bygning nr. 1
2 CK smst.	Grund samt bygning nr. 1
22 Borup	Grund samt bygning nr. 1
33 A Randers markjorder	Grund samt bygning nr. 1 til og med nr. 5
34 R smst.	Grund samt bygning nr. 1
34 S smst.	Grund samt bygning nr. 1
34 U smst.	Grund samt bygning nr. 1
536 F smst.	Grund samt bygning nr. 1
536 G smst.	Grund samt bygning nr. 1
536 K smst.	Grund samt bygning nr. 1
536 O smst.	Grund samt bygning nr. 1
541 B smst.	Grund samt bygning nr. 1
61 D smst.	Grund samt bygning nr. 1
88 Y smst.	Grund samt bygning nr. 1
8 B Bjergby	Grund samt bygning nr. 9, 49, 53, 79, 88, 124, 169, 195, 200, 201, 207

18 N Bjellerup Ladegård	HA samt på anpart nr. 1 og 2
264 B Randers markjorder	HA samt på anpart nr. 1 og 2
482 AX	HA samt på anpart nr. 1 og 2
486 AU	HA samt på anpart nr. 1 og 2

34 T Randers markjorder se vedhæftede 4 stk. tingbogsattester.

Udskrift af tingbogen - arbejdskopi

34 T Grund, Randers Markjorder
Højsletvej 21 B, 8900 Randers

Adkomster

Nr.	Lyst		Beløb og rente
001	14.03.1989	Ekspropriationsfortegnelse Randers Kommune Tillige anden ejendom (akt A 586 afd B)	Dkk

Hæftelser

Der findes ingen hæftelser på ejendommen

Byrder

001	15.10.1966	Dok om leje af et areal til landingsbane mv	Aktnr: B	202
	6605			
002	15.09.1972	Dok om transformerstation mv, Resp lån i off	Aktnr: B	202
	9161	midler		
003	04.01.1978	Ekspropriationsfortegnelse, Dok om	Aktnr: A	263
	285	forsynings-/afløbsledninger mv		
004	20.08.1986	Lokalplan nr. 194	Aktnr: B	202
	15826			
005	21.12.1987	Højdebegrænsningsbestemmelser til sikring af		
	17648	indflyvning, Prioritet forud for pantegæld		
		(akt A 632 afd B)		

Øvrige oplysninger

34 T Grund, Randers Markjorder

App.dato: 21.11.1989 Areal (m2): 573 Grund

Vej (m2): 0

Udskrift af tingbogen - arbejdskopi

34 T Byg/Ej Nr. 1, Randers Markjorder

Adkomster

Nr.	Lyst	
999	13.04.1989	Opdelt i 002 ejerlejligheder
	904499	

Beløb og rente
Dkk

Hæftelser

Der findes ingen hæftelser på ejendommen

Byrder

999	Se grund
	931962

Øvrige oplysninger

34 T Randers Markjorder

App.dato: 21.11.1989 Areal(m2):

Aktnr.: R 598

Byg/Ej Nr. 1

Ford.tal: 0

Udskrift af tingbogen - arbejdskopi

34 T Byg/EJ Nr. 1 2, Randers Markjorder
Højsletvej 21 B, ST 2, 8900 Randers

Adkomster

Nr.	Lyst		Beløb og rente,
001	25.01.1989	Skøde	207.500 Dkk
	994	Uni-Fly Bjarne Stuhr Petersen ApS	

Haftelser

Der findes ingen haftelser på ejendommen

Byrder

999 Se grund
931961

Øvrige oplysninger

34 T	Randers Markjorder		Aktnr.: EE 502
	App.dato: 21.11.1989	Areal (m2): 245	Byg/EJ Nr. 1 2
			Ford.tal: 428/1000

Udskrift af tingbogen - arbejdskopi

34 T Byg/EJ Nr. 1 1, Randers Markjorder
Højsletvej 21 B, ST 1, 8900 Randers

Adkomster

Nr.	Lyst		Beløb og rente
001	31.05.1989	Skøde	258.000 Dkk
	6165	F.S. Aero Service V/frede Stodsgård	

Hæftelser

Der findes ingen hæftelser på ejendommen

Byrder

999 Se grund
931960

Øvrige oplysninger

Aktnr.: EE 501

34 T Randers Markjorder

Byg/EJ Nr. 1 1

App.dato: 21.11.1989 Areal (m2):

328

Ford.tal: 572/1000

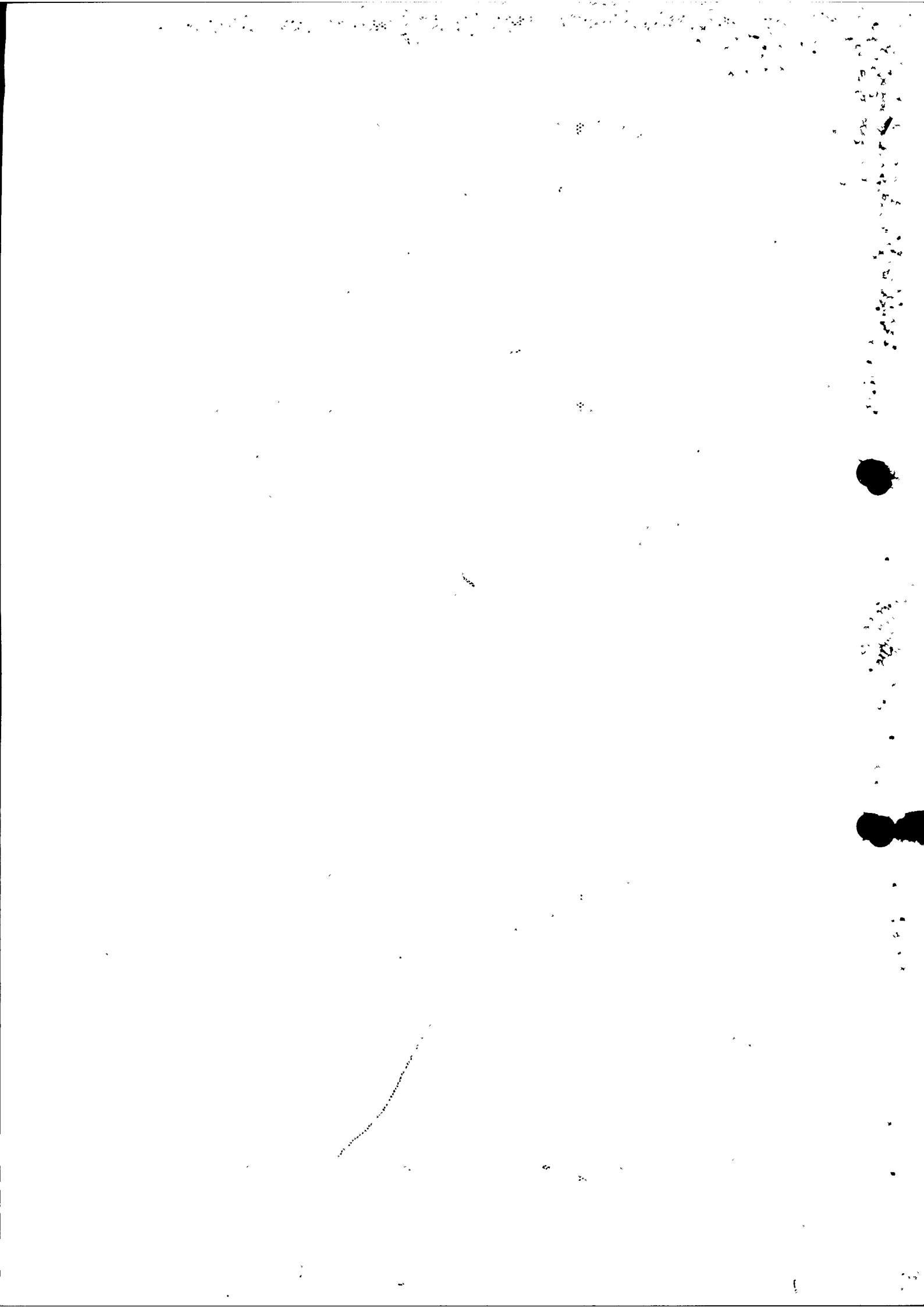
*** * ***
* * *
* * ***
* * * Retten i Randers
* *** *** Tinglysningssafdelingen

Påtegning på byrde
Vedrørende matr.nr. 1 IU Hovedejd, Bjellerup Ladegård, Dronningborg *m H.*
Ejendomsejer:

Lyst første gang den: 17.04.1998 under nr. 27680
Senest ændret den : 17.04.1998 under nr. 27680

Retten i Randers den 06.07.1998

Licci Høg



D 665

Matr. nr. 620a m. fl.
Randers Bygrunde

Anmelder:
Randers Kommune
Teknisk Forvaltning

ALLONGE

til servitut tinglyst den 2. februar 1998 under nr. 5325:

I henhold til § 62, jfr. § 65 i bekendtgørelse nr. 373 af 4. juni 1997 af lov om luftfart, skal der ske forelæggelse for luftfartsvæsenet af projekter, der vil medføre luftfartshindringer på 25 meter over terræn eller mere på følgende ejendomme:

matr. nr.	liu	Bjellerup Ladegård, Dronningborg	samt på ejerlejlighed nr.	1 og 2
matr. nr.	lnk	Bjellerup Ladegård, Dronningborg	samt på ejerlejlighed nr.	101 til og med 152
matr. nr.	lnl	Bjellerup Ladegård, Dronningborg	samt på ejerlejlighed nr.	201 til og med 252
matr. nr.	12k	Bjellerup Ladegård, Dronningborg	samt på ejerlejlighed nr.	1 til og med 9
	m.fl.			
matr. nr.	18b	Bjellerup Ladegård, Dronningborg	samt på ejerlejlighed nr.	1 til og med 4
matr. nr.	102ø	Randers Markjorder	samt på ejerlejlighed nr.	1 til og med 32
matr. nr.	110b	Randers Markjorder	samt på ejerlejlighed nr.	1 til og med 11
matr. nr.	116a	Randers Markjorder	samt på ejerlejlighed nr.	1 til og med 11
matr. nr.	118a	Randers Markjorder	samt på ejerlejlighed nr.	1 til og med 19
matr. nr.	118b	Randers Markjorder	samt på ejerlejlighed nr.	1 til og med 18
matr. nr.	118c	Randers Markjorder	samt på ejerlejlighed nr.	1 til og med 18
matr. nr.	118d	Randers Markjorder	samt på ejerlejlighed nr.	1 til og med 18
matr. nr.	118e	Randers Markjorder	samt på ejerlejlighed nr.	1 til og med 18
matr. nr.	12aæ	Randers Markjorder	samt på ejerlejlighed nr.	1 til og med 20
matr. nr.	128h	Randers Markjorder	samt på ejerlejlighed nr.	1 til og med 66
matr. nr.	128l	Randers Markjorder	samt på ejerlejlighed nr.	1 til og med 21
matr. nr.	128o	Randers Markjorder	samt på ejerlejlighed nr.	1 til og med 37
matr. nr.	249b	Randers Markjorder	samt på ejerlejlighed nr.	1 og 2
matr. nr.	254b	Randers Markjorder	samt på ejerlejlighed nr.	1 til og med 33
matr. nr.	257e	Randers Markjorder	samt på ejerlejlighed nr.	1 til og med 3
matr. nr.	284b	Randers Markjorder	samt på ejerlejlighed nr.	1 til og med 6
matr. nr.	284c	Randers Markjorder	samt på ejerlejlighed nr.	1 til og med 12
matr. nr.	310a	Randers Markjorder	samt på ejerlejlighed nr.	1 til og med 3
matr. nr.	312	Randers Markjorder	samt på ejerlejlighed nr.	1 til og med 10
matr. nr.	319s	Randers Markjorder	samt på ejerlejlighed nr.	1 til og med 17
matr. nr.	336a	Randers Markjorder	samt på ejerlejlighed nr.	1 til og med 41
matr. nr.	337a	Randers Markjorder	samt på ejerlejlighed nr.	1 til og med 9
matr. nr.	340a	Randers Markjorder	samt på ejerlejlighed nr.	1 til og med 16
matr. nr.	345e	Randers Markjorder	samt på ejerlejlighed nr.	1 til og med 15
matr. nr.	347b	Randers Markjorder	samt på ejerlejlighed nr.	1 til og med 17
matr. nr.	386b	Randers Markjorder	samt på ejerlejlighed nr.	1 og 2
matr. nr.	388b	Randers Markjorder	samt på ejerlejlighed nr.	1 til og med 20
matr. nr.	391a	Randers Markjorder	samt på ejerlejlighed nr.	1 til og med 12
matr. nr.	394a	Randers Markjorder	samt på ejerlejlighed nr.	1 til og med 30
matr. nr.	394b	Randers Markjorder	samt på ejerlejlighed nr.	1 og 2
matr. nr.	396b	Randers Markjorder	samt på ejerlejlighed nr.	1 til og med 12
matr. nr.	397f	Randers Markjorder	samt på ejerlejlighed nr.	1 til og med 6
matr. nr.	399d	Randers Markjorder	samt på ejerlejlighed nr.	1 til og med 4
matr. nr.	401a	Randers Markjorder	samt på ejerlejlighed nr.	1 til og med 17



matr. nr. 408i Randers Markjorder
 matr. nr. 408l Randers Markjorder
 matr. nr. 434d Randers Markjorder
 matr. nr. 435r Randers Markjorder
 matr. nr. 447bu Randers Markjorder
 matr. nr. 451cb Randers Markjorder
 matr. nr. 451x Randers Markjorder
 matr. nr. 459c Randers Markjorder
 matr. nr. 469c Randers Markjorder
 matr. nr. 469g Randers Markjorder
 matr. nr. 469q Randers Markjorder
 matr. nr. 469r Randers Markjorder
 matr. nr. 102aa Randers Markjorder
 matr. nr. 102ab Randers Markjorder
 matr. nr. 102ac Randers Markjorder
 matr. nr. 102ad Randers Markjorder
 matr. nr. 135b Randers Markjorder
 matr. nr. 136a Randers Markjorder
 matr. nr. 136b Randers Markjorder
 matr. nr. 136d Randers Markjorder
 matr. nr. 136c Randers Markjorder
 matr. nr. 148l Randers Markjorder
 matr. nr. 148m Randers Markjorder
 matr. nr. 148n Randers Markjorder
 matr. nr. 164ad Randers Markjorder
 matr. nr. 173f Randers Markjorder
 matr. nr. 173 i Randers Markjorder
 matr. nr. 183b Randers Markjorder
 matr. nr. 191b Randers Markjorder
 matr. nr. 191d Randers Markjorder
 matr. nr. 191e Randers Markjorder
 matr. nr. 191f Randers Markjorder
 matr. nr. 195b Randers Markjorder
 matr. nr. 217b Randers Markjorder
 matr. nr. 236a Randers Markjorder
 matr. nr. 236d Randers Markjorder
 matr. nr. 238 Randers Markjorder
 matr. nr. 247i Randers Markjorder
 matr. nr. 247k Randers Markjorder
 matr. nr. 247l Randers Markjorder
 matr. nr. 124b Randers Markjorder
 matr. nr. 124c Randers Markjorder
 matr. nr. 162y Randers Markjorder
 matr. nr. 469s Randers Markjorder
 matr. nr. 482cm Randers Markjorder
 matr. nr. 508n Randers Markjorder
 matr. nr. 527f Randers Markjorder
 matr. nr. 554gø Randers Markjorder

samt på ejerlejlighed nr. 1 til og med 10
 samt på ejerlejlighed nr. 1 til og med 9
 samt på ejerlejlighed nr. 1 til og med 54
 samt på ejerlejlighed nr. 1 til og med 12
 samt på ejerlejlighed nr. 1 og 2
 samt på ejerlejlighed nr. 1 til og med 6
 samt på ejerlejlighed nr. 1 og 2
 samt på ejerlejlighed nr. 1 til og med 5
 samt på ejerlejlighed nr. 1 til og med 48
 samt på ejerlejlighed nr. 1 til og med 55
 samt på ejerlejlighed nr. 1 til og med 41
 samt på ejerlejlighed nr. 1 til og med 41
 samt på ejerlejlighed nr. 1 til og med 40
 samt på ejerlejlighed nr. 1 til og med 64
 samt på ejerlejlighed nr. 1 til og med 64
 samt på ejerlejlighed nr. 1 til og med 88
 samt på ejerlejlighed nr. 1 til og med 14
 samt på ejerlejlighed nr. 1 til og med 27
 samt på ejerlejlighed nr. 1 til og med 32
 samt på ejerlejlighed nr. 1 til og med 29
 samt på ejerlejlighed nr. 1 til og med 32
 samt på ejerlejlighed nr. 1 til og med 12
 samt på ejerlejlighed nr. 1 til og med 6
 samt på ejerlejlighed nr. 1 til og med 13
 samt på ejerlejlighed nr. 1 til og med 6
 samt på ejerlejlighed nr. 1 til og med 5
 samt på ejerlejlighed nr. 1 til og med 5
 samt på ejerlejlighed nr. 1 til og med 33
 samt på ejerlejlighed nr. 1 til og med 12
 samt på ejerlejlighed nr. 1 til og med 12
 samt på ejerlejlighed nr. 1 til og med 12
 samt på ejerlejlighed nr. 1 til og med 12
 samt på ejerlejlighed nr. 1 til og med 4
 samt på ejerlejlighed nr. 1 til og med 5
 samt på ejerlejlighed nr. 1 til og med 18
 samt på ejerlejlighed nr. 1 til og med 7
 samt på ejerlejlighed nr. 1 til og med 40
 samt på ejerlejlighed nr. 1 og 2
 samt på ejerlejlighed nr. 1 og 2
 samt på ejerlejlighed nr. 1 og 2
 samt på ejerlejlighed nr. 1 og 2
 samt på ejerlejlighed nr. 1 og 2
 samt på ejerlejlighed nr. 1 og 2
 samt på ejerlejlighed nr. 1 til og med 41
 samt på ejerlejlighed nr. 1 til og med 78
 samt på ejerlejlighed nr. 1 til og med 15
 samt på ejerlejlighed nr. 1 og 2
 samt på ejerlejlighed nr. 1 til og med 24

matr. nr. 559c	Randers Markjorder	
matr. nr. 65da	Randers Markjorder	samt på ejerlejlighed nr. 300 til og med 384
matr. nr. 65db	Randers Markjorder	samt på ejerlejlighed nr. 200 til og med 284
matr. nr. 65dc	Randers Markjorder	samt på ejerlejlighed nr. 100 til og med 163
matr. nr. 65dd	Randers Markjorder	samt på ejerlejlighed nr. 5001 til og med 5108
matr. nr. 65de	Randers Markjorder	samt på ejerlejlighed nr. 6001 til og med 6108
matr. nr. 65df	Randers Markjorder	samt på ejerlejlighed nr. 7000 til og med 7081
matr. nr. 65e	Randers Markjorder	samt på ejerlejlighed nr. 400 til og med 463
matr. nr. 84c	Randers Markjorder	samt på ejerlejlighed nr. 82 til og med 140
matr. nr. 85e	Randers Markjorder	samt på ejerlejlighed nr. 55 til og med 138
matr. nr. 88f	Randers Markjorder	samt på ejerlejlighed nr. 1 til og med 7
matr. nr. 88g	Randers Markjorder	samt på ejerlejlighed nr. 1 til og med 7
matr. nr. 88h	Randers Markjorder	samt på ejerlejlighed nr. 1 til og med 7
matr. nr. 88i	Randers Markjorder	samt på ejerlejlighed nr. 1 til og med 7
matr. nr. 88k	Randers Markjorder	samt på ejerlejlighed nr. 1 til og med 7
matr. nr. 88l	Randers Markjorder	samt på ejerlejlighed nr. 1 til og med 7
matr. nr. 88m	Randers Markjorder	samt på ejerlejlighed nr. 1 til og med 54, samt nr. 136 og 137
matr. nr. 88t	Randers Markjorder	samt på ejerlejlighed nr. 1 til og med 20
matr. nr. 88u	Randers Markjorder	samt på ejerlejlighed nr. 49 til og med 111
matr. nr. 88x	Randers Markjorder	samt på ejerlejlighed nr. 1 til og med 48
matr. nr. 97x	Randers Markjorder	samt på ejerlejlighed nr. 1 og 2
matr. nr. 965c	Randers Bygrunde	samt på ejerlejlighed nr. 1 til og med 10
matr. nr. 965k	Randers Bygrunde	samt på ejerlejlighed nr. 1 til og med 21
matr. nr. 2fz	Dronningborg Hovedgård, Dronningborg	samt på ejerlejlighed nr. 1 til og med 3
matr. nr. 2gv	Dronningborg Hovedgård, Dronningborg	samt på ejerlejlighed nr. 1 til og med 4
matr. nr. 97ø	Randers Markjorder	samt på bygning nr. 1 til og med 4
matr. nr. 92br	Randers Markjorder	samt på bygning nr. 1
matr. nr. 33a	Randers Markjorder	samt på bygning nr. 1 til og med 5
matr. nr. 34r	Randers Markjorder	samt på bygning nr. 1
matr. nr. 34s	Randers Markjorder	samt på bygning nr. 1
matr. nr. 34u	Randers Markjorder	samt på bygning nr. 1
matr. nr. 536f	Randers Markjorder	samt på bygning nr. 1
matr. nr. 536g	Randers Markjorder	samt på bygning nr. 1
matr. nr. 536k	Randers Markjorder	samt på bygning nr. 1
matr. nr. 536o	Randers Markjorder	samt på bygning nr. 1
matr. nr. 541b	Randers Markjorder	samt på bygning nr. 1
matr. nr. 61d	Randers Markjorder	samt på bygning nr. 1
matr. nr. 88y	Randers Markjorder	samt på bygning nr. 1
matr. nr. 972b	Randers Bygrunde	samt på bygning nr. 1
matr. nr. 10g	Tjærby By, Gimming	samt på bygning nr. 1
matr. nr. 12a	Dronningborg Hovedgård, m. fl. Dronningborg	samt på bygning nr. 1
matr. nr. 9a	Dronningborg Hovedgård, Dronningborg	samt på bygning nr. 1
matr. nr. 2ck	Dronningborg Hovedgård,	samt på bygning nr. 1

	Spøt Dronningborg		
matr. nr. 22	Borup By, Borup	samt på bygning nr.	1
matr. nr. 8b	Bjergby By, Borup	samt på bygning nr.	9, 49, 53, 79, 88, 124, 169, 195, 200, 201 og 207
matr. nr. 18n	Bjellerup Ladegård, Dronningborg	samt på anpart nr.	1 og 2
matr. nr. 264 b	Randers Markjorder	samt på anpart nr.	1 og 2
matr. nr. 482ax	Randers Markjorder	samt på anpart nr.	1 og 2
matr. nr. 486au	Randers Markjorder	samt på anpart nr.	1 og 2
matr. nr. 34t	Randers Markjorder	samt på bygning nr. 1 og på ejerlejlighed nr. 1 og 2 i bygning på lejet grund	

I medfør af § 62, jfr. § 65, stk 1, i bekendtgørelse nr. 373 af 4. juni 1997 af lov om luftfart begæres der på folierne for ovennævnte ejendomme foretaget følgende tinglysning:

“Ethvert projekt, der vil medføre luftfartshindringer, der er 25 meter over terræn eller mere, skal forelægges for Statens Luftfartsvæsen.”

Påtaleberettiget er Statens Luftfartsvæsen.

Statens Luftfartsvæsen den 24. 1998

Anders Koch

ANDERS KOCH

SPELIAKONSULENT, AND. TOR.

Udskrift af tingbogen - arbejdskopi

34 T Grund, Randers Markjorder
Højsletvej 21 B, 8900 Randers

Adkomster

Nr.	Lyst		Beløb og rente
001	14.03.1989	Ekspropriationsfortegnelse	Dkk
	3276	Randers Kommune	
		Tillige anden ejendom (akt A 586 afd B)	

Hæftelser

Der findes ingen hæftelser på ejendommen

Byrder

001	15.10.1966	Dok om leje af et areal til landingsbane mv	Aktnr: B 202
	6605		
002	15.09.1972	Dok om transformerstation mv, Resp lån i off	Aktnr: B 202
	9161	midler	
003	04.01.1978	Ekspropriationsfortegnelse, Dok om	Aktnr: A 263
	285	forsynings-/afløbsledninger mv	
004	20.08.1986	Lokalplan nr. 194	Aktnr: B 202
	15826		
005	21.12.1987	Højdebegrænsningsbestemmelser til sikring af	
	17648	indflyvning, Prioritet forud for pantegæld	
		(akt A 632 afd B)	

Øvrige oplysninger

Aktnr.: R 598

34 T	Randers Markjorder	Grund
App.dato:	21.11.1989	Areal(m2): 573
		Vej(m2): 0

Udskrift af tingbogen - arbejdskopi

34 T Byg/Ej Nr. 1, Randers Markjorder

Adkomster

Nr.	Lyst	Beløb og rente
999	13.04.1989 Opdelt i 002 ejerlejligheder 904499	Dkk

Hæftelser

Der findes ingen hæftelser på ejendommen

Byrder

999 Se grund
931962

Øvrige oplysninger

34 T	Randers Markjorder	Aktnr.: R 598
	App.dato: 21.11.1989 Areal(m2):	Byg/Ej Nr. 1
		Ford.tal: 0